



ДЕПАРТАМЕНТ КУЛЬТУРЫ
КОСТРОМСКОЙ ОБЛАСТИ

ПРИКАЗ

от 19 февраля 2014г. № 53

г. Кострома

**Об установлении границы и правового режима использования территории
объекта культурного наследия регионального значения
«Усадьба Солодовниковых, XVIII-XIX вв.: Хоз. флигель,
кон. XVIII в.», расположенного по адресу:
Костромская область, г. Кострома, ул. Пятницкая, 28**

В соответствии с Федеральным законом от 25 июня 2002 года №73-ФЗ «Об объектах культурного наследия (памятниках истории и культуры) народов Российской Федерации», постановлением губернатора Костромской области от 31 мая 2012 года № 117 «О департаменте культуры Костромской области»

ПРИКАЗЫВАЮ:

1. Установить:

границу территории объекта культурного наследия регионального значения «Усадьба Солодовниковых, XVIII-XIX вв.: Хоз. флигель, кон. XVIII в.», расположенного по адресу: Костромская область, г. Кострома, ул. Пятницкая, 28 (приложение № 1);

правовой режим использования территории объекта культурного наследия регионального значения «Усадьба Солодовниковых, XVIII-XIX вв.: Хоз. флигель, кон. XVIII в.», расположенного по адресу: Костромская область, г. Кострома, ул. Пятницкая, 28 (приложение № 2).

2. Контроль за исполнением настоящего приказа возложить на и.о. первого заместителя директора департамента С.Е. Голикову.

3. Настоящий приказ вступает в силу со дня его официального опубликования.

Директор департамента

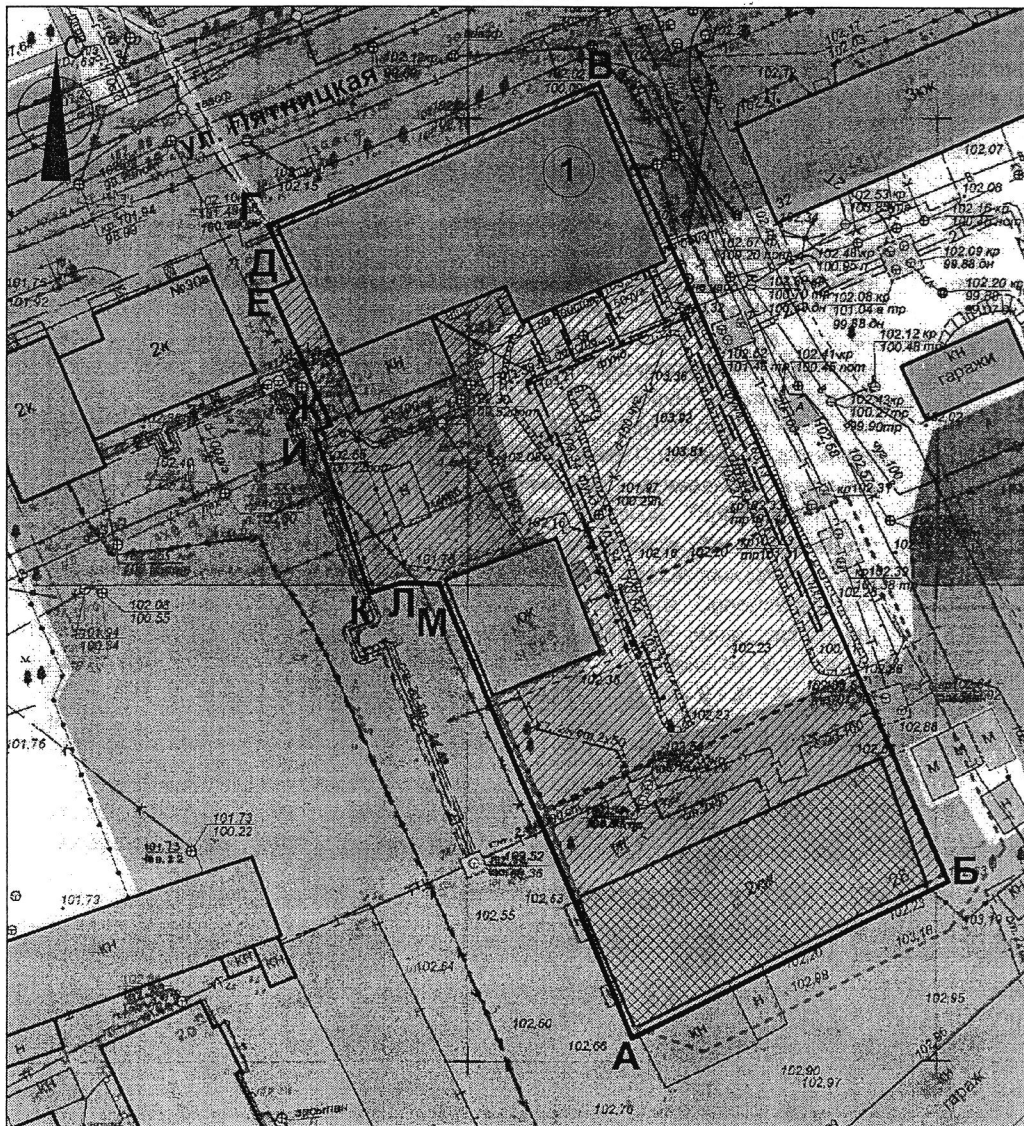
М.М. Простов

к приказу департамента культуры
Костромской области
от 19.02. 2014 г. № 53

ГРАНИЦА
территории объекта культурного наследия
регионального значения «Усадьба Солодовниковых, XVIII-XIX вв.:
Хоз. флигель, кон. XVIII в.», расположенного по адресу:
Костромская область, г. Кострома, ул. Пятницкая, 28

1. Схема границы территории объекта культурного наследия регионального значения «Усадьба Солодовниковых, XVIII-XIX вв.: Хоз. флигель, кон. XVIII в.», расположенного по адресу: Костромская область, г. Кострома, ул. Пятницкая, 28.

М 1 : 500



Граница территории объекта культурного наследия регионального значения «Усадьба Солодовниковых, XVIII-XIX вв.: Хоз. флигель, кон. XVIII в.», расположенного по адресу: Костромская область, г. Кострома, ул. Пятницкая, 28.

2. Описание границы территории объекта культурного наследия регионального значения «Усадьба Солодовниковых, XVIII-XIX вв.: Хоз. флигель, кон. XVIII в.», расположенного по адресу: Костромская область, г. Кострома, ул. Пятницкая, 28.

Граница территории объекта культурного наследия проходит по характерным точкам А-Б-В-Г-Д-Е-Ж-И-Л-М:

А - Б от поворотной точки **А**, расположенной на расстоянии 80 см от юго-западного угла Хоз. флигеля по ул. Пятницкая, 28, далее вдоль юго-восточной стены здания (на расстоянии 80 см), до поворотной точки **Б**, расположенной в 80 см от юго-восточного угла Хоз. флигеля по ул. Пятницкая, 28;

Б - В от поворотной точки **Б**, далее вдоль северо-восточной стены Хоз. флигеля (на расстоянии 80 см), вдоль северо-восточной стены Хоз. флигеля по ул. Пятницкая, 30, до поворотной точки **В**, расположенной в 80 см от северо-восточного угла Хоз. флигеля по ул. Пятницкая, 30;

В - Г от поворотной точки **В**, далее вдоль северо-западной стены Хоз. флигеля (на расстоянии 80 см), до поворотной точки **Г**, расположенной в 80 см от северо-западного угла Хоз. флигеля по ул. Пятницкая, 30;

Г - Д от поворотной точки **Г**, далее вдоль северо-западной стены Хоз. флигеля (на расстоянии 80 см) на протяжении 6,79 м, до поворотной точки **Д**, расположенной в 80 см от юго-западной стены Хоз. флигеля по ул. Пятницкая, 30;

Д - Е от поворотной точки **Д**, далее перпендикулярно юго-западной стене Хоз. флигеля на протяжении 2,60 м, до поворотной точки **Е**;

Е - Ж от поворотной точки **Е**, далее параллельно юго-западной стене Хоз. флигеля по ул. Пятницкая, 30 на протяжении 14,59 м, до поворотной точки **Ж**;

Ж - И от поворотной точки **Ж**, перпендикулярно линии **Е-Ж**, на протяжении 1,81 м, до поворотной точки **И**;

И - К от поворотной точки **И**, далее на протяжении 17,91 м, под дир. углом 161'52'43", вдоль по границе с землями КГОО "Федерации гимнастики" до поворотной точки **К**;

К - Л от поворотной точки **К**, далее на протяжении 3,09 м, под дир. углом 68'55'21", вдоль по границе с землями КГОО "Федерации гимнастики" до поворотной точки **Л**;

Л - М от поворотной точки **Л**, далее на протяжении 3,90 м, под дир. углом 94'50'56", вдоль по границе с землями КГОО "Федерации гимнастики" до поворотной точки **М**, расположенной напротив северо-западного угла здания по ул. Пятницкая, 28а, на расстоянии 80 см;

М - А от поворотной точки **М**, далее вдоль юго-западной стены здания по ул. Пятницкой, 28а, на расстоянии 80 см, по прямой вдоль юго-западной стены здания по ул. Пятницкая, 28, на расстоянии 80 см до поворотной точки **А**.

**Координаты характерных точек
границы территории объекта культурного наследия**

Обозначение характерной точки	Координаты характерных точек в местной системе координат (МСК)	
	Х	У
А	22226.50	16858.38
Б	22219.64	16900.72
В	22303.50	16863.25
Г	22288.50	16830.50
Д	22282.19	16833.00
Е	22281.23	16830.58
Ж	22267.66	16835.95
И	22266.98	16834.27
К	22249.96	16839.84
Л	22251.07	16842.72
М	22250.74	16846.61

Обозначение характерной точки	Координаты характерных точек во Всемирной геодезической системе координат (WGS-84)	
	Северной широты	Восточной долготы
А	57° 46.262`	040° 55.636`
Б	57° 46.270`	040° 55.666`
В	57° 46.314`	040° 55.631`
Г	57° 46.312`	040° 55.590`
Д	57° 46.307`	040° 55.597`
Е	57° 46.308`	040° 55.598`
Ж	57° 46.300`	040° 55.604`
И	57° 46.301`	040° 55.603`
К	57° 46.290`	040° 55.614`
Л	57° 46.290`	040° 55.615`
М	57° 46.291`	040° 55.615`

ПРАВОВОЙ РЕЖИМ
использования территории объекта культурного наследия
регионального значения «Усадьба Солодовниковых, XVIII-XIX вв.:
Хоз. флигель, кон. XVIII в.», расположенного по адресу:
Костромская область, г. Кострома, ул. Пятницкая, 28

Правовой режим использования территории объекта культурного наследия регионального значения «Усадьба Солодовниковых, XVIII-XIX вв.: Хоз. флигель, кон. XVIII в.», расположенного по адресу: Костромская область, г. Кострома, ул. Пятницкая, 28 в пределах координат характерных точек границы территории объекта культурного наследия А-Б-В-Г-Д-Е-Ж-И-К-Л-М, согласно приложению № 1 к приказу.:

1) разрешается:

реставрация, консервация, ремонт, приспособление объекта культурного наследия для современного использования, благоустройство и озеленение территории;

реконструкция инженерных сетей, не создающая угрозы повреждения объекта культурного наследия, его разрушения или уничтожения;

реконструкция существующих строений на территории памятника в пределах существующих габаритов в плане и по высоте.

2) запрещается:

на территории памятника новое строительство, изменение традиционных характеристик эволюционно сложившейся композиции застройки, природного ландшафта, композиционно связанного со зданием, и проведение землеустроительных, земляных, строительных, мелиоративных, хозяйственных и иных работ.