



## ДЕПАРТАМЕНТ КУЛЬТУРЫ КОСТРОМСКОЙ ОБЛАСТИ

### ПРИКАЗ

от 30.08 2013г. № 337

г. Кострома

#### **Об установлении границы и правового режима использования территории объекта культурного наследия федерального значения «Здание Присутственных мест, 1809 г.», расположенного по адресу: Костромская область, г. Кострома, ул. Советская, 1/2**

В соответствии с Федеральным законом от 25 июня 2002 года №73-ФЗ «Об объектах культурного наследия (памятниках истории и культуры) народов Российской Федерации», постановлением губернатора Костромской области от 31 мая 2012 года № 117 «О департаменте культуры Костромской области»

#### **ПРИКАЗЫВАЮ:**

1. Установить:  
границу территории объекта культурного наследия федерального значения «Здание Присутственных мест, 1809 г.», расположенного по адресу: Костромская область, г. Кострома, ул. Советская, 1/2 (приложение № 1);  
правовой режим использования территории объекта культурного наследия федерального значения «Здание Присутственных мест, 1809 г.», расположенного по адресу: Костромская область, г. Кострома, ул. Советская, 1/2 (приложение № 2).
2. Контроль за исполнением настоящего приказа возложить на первого заместителя директора департамента С.Л. Шаповалову.
3. Настоящий приказ вступает в силу со дня его официального опубликования.

И.о. директора департамента

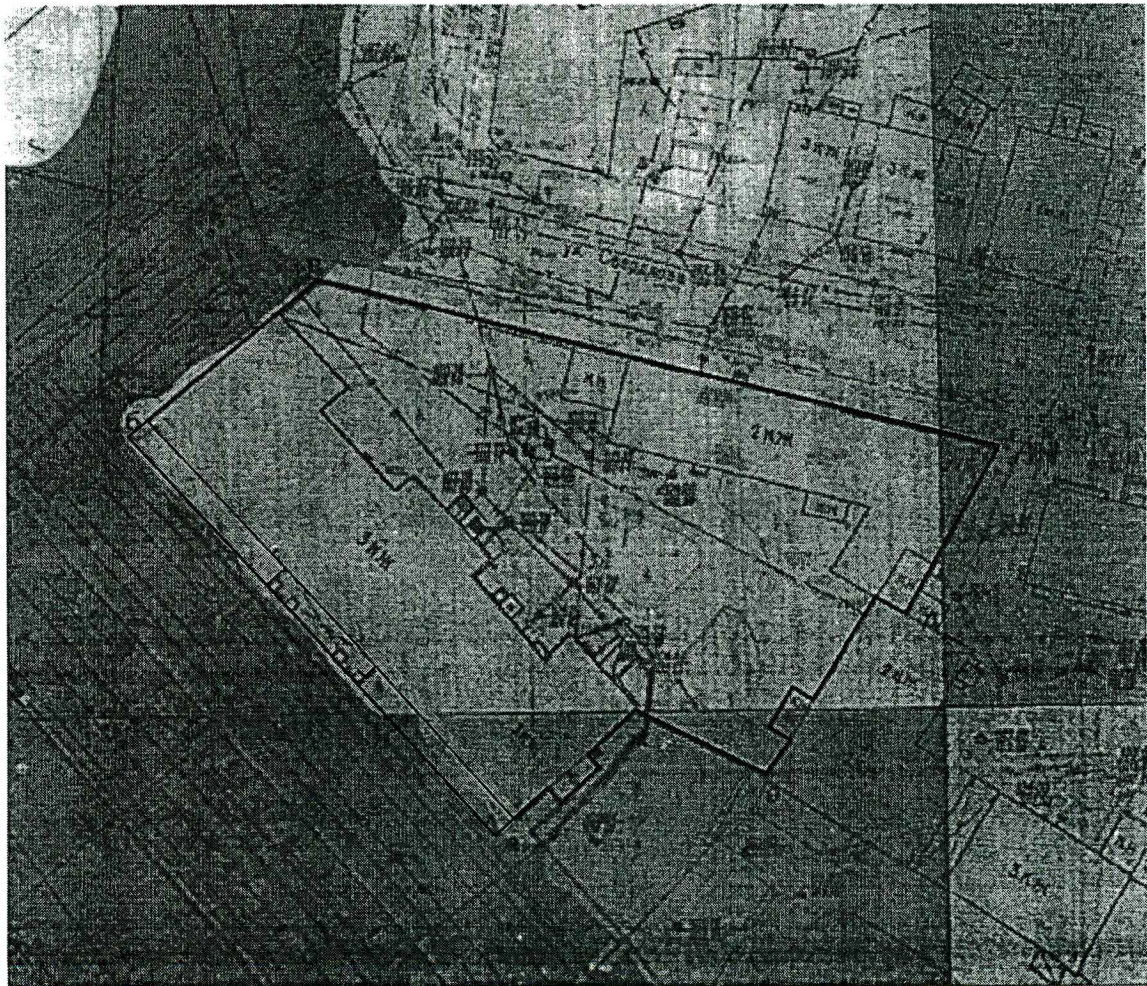
Л.Э. Аметова

к приказу департамента культуры  
Костромской области  
от 30.08 2013 г. № 337

**ГРАНИЦА**  
**территории объекта культурного наследия**  
**федерального значения «Здание Присутственных мест, 1809 г.»,**  
**расположенного по адресу: Костромская область, г. Кострома,**  
**ул. Советская, 1/2**

1. Схема границы территории объекта культурного наследия  
федерального значения «Здание Присутственных мест, 1809 г.», расположенного  
по адресу: Костромская область, г. Кострома, ул. Советская, 1/2

М 1:750



————— Граница территории объекта культурного наследия федерального  
значения «Здание Присутственных мест, 1809 г.», расположенного по адресу:  
Костромская область, г. Кострома, ул. Советская, 1/2

2. Описание границы территории объекта культурного наследия федерального значения «Здание Присутственных мест, 1809 г.», расположенного по адресу: Костромская область, г. Кострома, ул. Советская, 1/2.

Граница территории объекта культурного наследия проходит по характерным точкам а-б-в-г-д-е-ж:

а – б - от литеры а вдоль главного фасада здания Присутственных мест по ул. Советской до литеры б;

б – в - от литеры б вдоль торцевого фасада здания Присутственных мест и ограды до литеры в;

в – г - от литеры в вдоль ограды и главного фасада здания Губернского архива по ул. Свердлова до литеры г;

г - д - от литеры г вдоль торцевого фасада здания Губернского архива и вдоль дворового фасада исторического 2-х этажного здания до литеры д;

д– е - от литеры д вдоль ограды до литеры е;

е – ж - от литеры е вдоль торцевого фасада здания Присутственных мест до литеры ж.

**Координаты характерных точек  
границы территории объекта культурного наследия**

Обозначение характерной точки	Координаты характерных точек в местной системе координат (МСК)	
	X	Y
а	21736.99	16947.59
б	21787.09	16904.94
в	21804.36	16925.31
г	21782.15	17006.7
д	21761.48	16995.32
е	21741.67	16977.98
ж	21750.19	16962.75

## ПРИЛОЖЕНИЕ № 2

к приказу департамента культуры  
Костромской области  
от \_\_\_\_\_ 30.08 \_\_\_\_\_ 2013 г. № 337

### **ПРАВОВОЙ РЕЖИМ использования территории объекта культурного наследия федерального значения «Здание Присутственных мест, 1809 г.», расположенного по адресу: Костромская область, г. Кострома, ул. Советская, 1/2**

Правовой режим использования территории объекта культурного наследия федерального значения «Здание Присутственных мест, 1809 г.», расположенного по адресу: Костромская область, г. Кострома, ул. Советская, 1/2, в пределах координат характерных точек границы территории объекта культурного наследия а-б-в-г-д-е-ж, согласно приложению № 1 к приказу:

1) разрешается:

реставрация, консервация, ремонт, приспособление объекта культурного наследия для современного использования, благоустройство и озеленение территории;

реконструкция инженерных сетей, не создающая угрозы повреждения объекта культурного наследия, его разрушения или уничтожения;

2) запрещается:

новое строительство, изменение традиционных характеристик эволюционно сложившейся композиции застройки, природного ландшафта, композиционно связанного со зданием, и проведение землеустроительных, земляных, строительных, мелиоративных, хозяйственных и иных работ.