



## ДЕПАРТАМЕНТ КУЛЬТУРЫ КОСТРОМСКОЙ ОБЛАСТИ

### ПРИКАЗ

от 30.08 2013г. № 357

г. Кострома

**Об установлении границы и правового режима использования территории объекта культурного наследия федерального значения «Ансамбль Торговых рядов и других зданий центральной части города: Пряничные ряды, XVIII - XIX вв.», расположенного по адресу: Костромская область, г. Кострома, пл. Советская**

В соответствии с Федеральным законом от 25 июня 2002 года №73-ФЗ «Об объектах культурного наследия (памятниках истории и культуры) народов Российской Федерации», постановлением губернатора Костромской области от 31 мая 2012 года № 117 «О департаменте культуры Костромской области»

**ПРИКАЗЫВАЮ:**

1. Установить:

границу территории объекта культурного наследия федерального значения «Ансамбль Торговых рядов и других зданий центральной части города: Пряничные ряды, XVIII - XIX вв.», расположенного по адресу: Костромская область, г. Кострома, пл. Советская (приложение № 1);

правовой режим использования территории объекта культурного наследия федерального значения «Ансамбль Торговых рядов и других зданий центральной части города: Пряничные ряды, XVIII - XIX вв.», расположенного по адресу: Костромская область, г. Кострома, пл. Советская (приложение № 2).

2. Контроль за исполнением настоящего приказа возложить на первого заместителя директора департамента С.Л. Шаповалову.

3. Настоящий приказ вступает в силу со дня его официального опубликования.

И.о. директора департамента

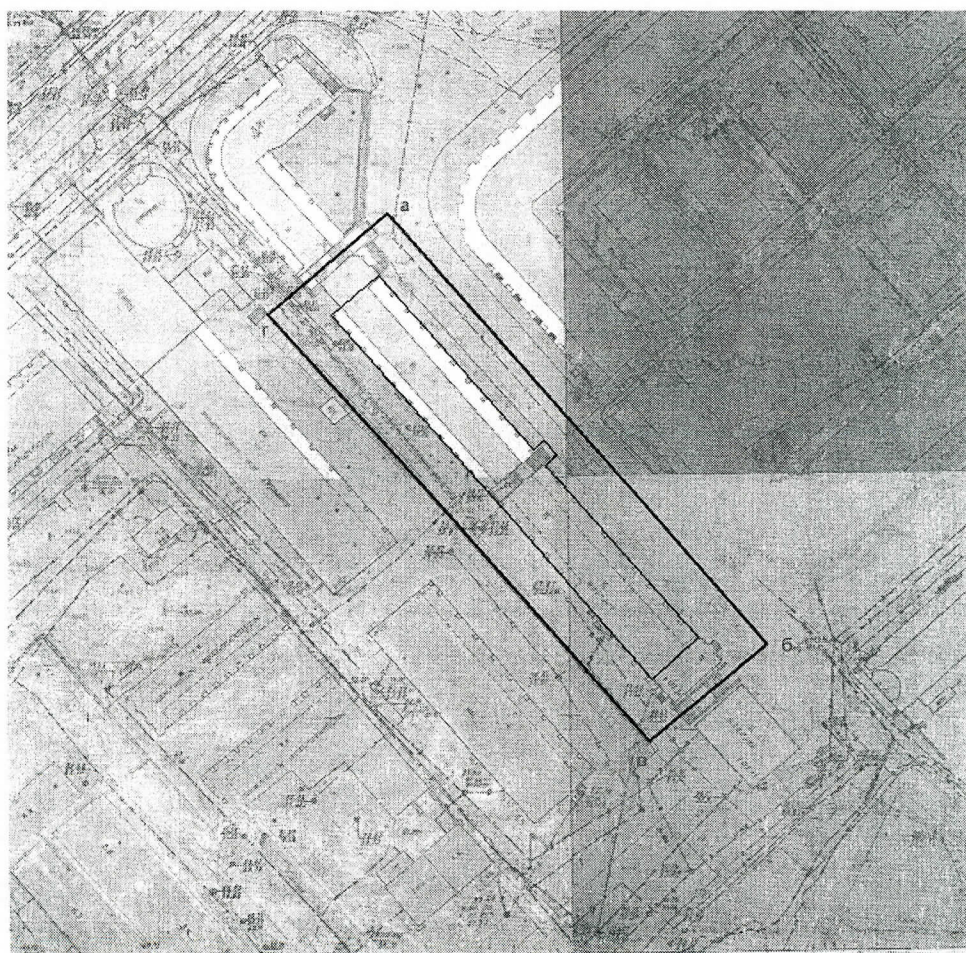
Л.Э. Аметова

к приказу департамента культуры  
Костромской области  
от 30.08 2013 г. № 357

**ГРАНИЦА**  
**территории объекта культурного наследия**  
**федерального значения «Ансамбль Торговых рядов и других зданий**  
**центральной части города: Пряничные ряды, XVIII - XIX вв.»,**  
**расположенного по адресу: Костромская область,**  
**г. Кострома, пл. Советская**

1. Схема границы территории объекта культурного наследия федерального значения «Ансамбль Торговых рядов и других зданий центральной части города: Пряничные ряды, XVIII - XIX вв.», расположенного по адресу: Костромская область, г. Кострома, пл. Советская

М 1:1000



— Граница территории объекта культурного наследия федерального значения «Ансамбль Торговых рядов и других зданий центральной части города: Пряничные ряды, XVIII - XIX вв.», расположенного по адресу: Костромская область, г. Кострома, пл. Советская

2. Описание границы территории объекта культурного наследия федерального значения «Ансамбль Торговых рядов и других зданий центральной части города: Пряничные ряды, XVIII - XIX вв.», расположенного по адресу: Костромская область, г. Кострома, пл. Советская.

Граница территории объекта культурного наследия проходит по характерным точкам а-б-в-г:

а – б - от литеры а по условной линии, проходящей по оси проезда между Красными рядами и Пряничными рядами до литеры б;

б – в - от литеры б по условной линии, проходящей по оси лестницы между восточным фасадом часовни Успенского собора и западным фасадом Зеленых рядов и являющейся ее продолжением до литеры в;

в – г - от литеры в по условной линии проходящей по оси проезда (идет по откосу) между Пряничными рядами и корпусами № 1 и № 2 Рыбных рядов до литеры г;

г - а - от литеры г по условной линии идущей по оси лестницы между западным фасадом часовни Николо-Бабаевского монастыря и восточным фасадом Красных рядов до литеры а;

На основе историко-архивных исследований и натурного обследования данного участка, территорией памятника рекомендуется считать земельный участок ограниченный:

с юга – условной линией, проходящей по оси проезда между Пряничными рядами и корпусами № 1 и № 2 Рыбных рядов;

с востока – условной линией, проходящей по оси лестницы между восточным фасадом часовни Успенского собора и западным фасадом Зеленых рядов и являющейся ее продолжением;

с севера – условной линией, идущей по оси проезда между Красными рядами и Пряничными рядами;

с запада – условной линией, проходящей по оси лестницы, идущей между западным фасадом часовни Николо-Бабаевского монастыря и восточным фасадом Квасных рядов и являющейся ее продолжением.

**Координаты характерных точек  
границы территории объекта культурного наследия**

Обозначение характерной точки	Координаты характерных точек в местной системе координат (МСК)	
	Х	У
а	21656.33	16713.81
б	21564.45	16791.57
в	21543.88	16766.68
г	21635.08	16688.69

## ПРИЛОЖЕНИЕ № 2

к приказу департамента культуры  
Костромской области  
от 30.08 2013 г. № 357

**ПРАВОВОЙ РЕЖИМ**  
**использования территории объекта культурного наследия**  
**федерального значения «Ансамбль Торговых рядов и других зданий**  
**центральной части города: Пряничные ряды,**  
**XVIII - XIX вв.», расположенного по адресу: Костромская область,**  
**г. Кострома, пл. Советская**

Правовой режим использования территории объекта культурного наследия федерального значения «Ансамбль Торговых рядов и других зданий центральной части города: Пряничные ряды, XVIII - XIX вв.», расположенного по адресу: Костромская область, г. Кострома, пл. Советская, в пределах координат характерных точек границы территории объекта культурного наследия а-б-в-г, согласно приложению № 1 к приказу:

1) разрешается:

реставрация, консервация, ремонт, приспособление объекта культурного наследия для современного использования, благоустройство и озеленение территории;

реконструкция инженерных сетей, не создающая угрозы повреждения объекта культурного наследия, его разрушения или уничтожения;

2) запрещается:

новое строительство, изменение традиционных характеристик эволюционно сложившейся композиции застройки, природного ландшафта, композиционно связанного со зданием, и проведение землеустроительных, земляных, строительных, мелиоративных, хозяйственных и иных работ.