



ИНСПЕКЦИЯ ПО ОХРАНЕ ОБЪЕКТОВ КУЛЬТУРНОГО НАСЛЕДИЯ КОСТРОМСКОЙ ОБЛАСТИ

ПРИКАЗ

от 22 АПРЕЛЯ 2016 года № 73

г. Кострома

Об установлении границы и правового режима использования территории объекта культурного наследия федерального значения «Троице-Сыпановский монастырь, XVII в.: церковь; ограда; башни; церковь Троицы, 1722 г.», расположенного по адресу: Костромская область, Нерехтский район, село Троица

В соответствии с Федеральным законом от 25 июня 2002 года № 73-ФЗ «Об объектах культурного наследия (памятниках истории и культуры) народов Российской Федерации», положением об инспекции по охране объектов культурного наследия Костромской области, утвержденным постановлением губернатора Костромской области от 16 ноября 2015 года № 206 «Об инспекции по охране объектов культурного наследия Костромской области»

ПРИКАЗЫВАЮ:

1. Установить границу территории объекта культурного наследия федерального значения «Троице-Сыпановский монастырь, XVII в.: церковь; ограда; башни; церковь Троицы, 1722 г.», расположенного по адресу: Костромская область, Нерехтский район, село Троица (адрес объекта согласно сведениям администрации муниципального района город Нерехта и Нерехтский район Костромской области от 21.04.2015 №1081: Костромская область, Нерехтский район, Пригородное с.п., с. Троица, ул. Центральная, д.1) (приложение № 1).

2. Установить правовой режим использования территории объекта культурного наследия федерального значения «Троице-Сыпановский монастырь, XVII в.: церковь; ограда; башни; церковь Троицы, 1722 г.», расположенного по адресу: Костромская область, Нерехтский район, село Троица (адрес объекта согласно сведениям администрации

Н. Ю. Климук

8(4942) 45 39 42

Н. Ю. Климук

21.04.2016

муниципального района город Нерехта и Нерехтский район Костромской области от 21.04.2015 №1081: Костромская область, Нерехтский район, Пригородное с.п., с. Троица, ул. Центральная, д.1) (приложение № 2).

3. Контроль за исполнением настоящего приказа оставляю за собой.
4. Приказ вступает в силу со дня его официального опубликования.

Начальник инспекции



С.Е. Голикова

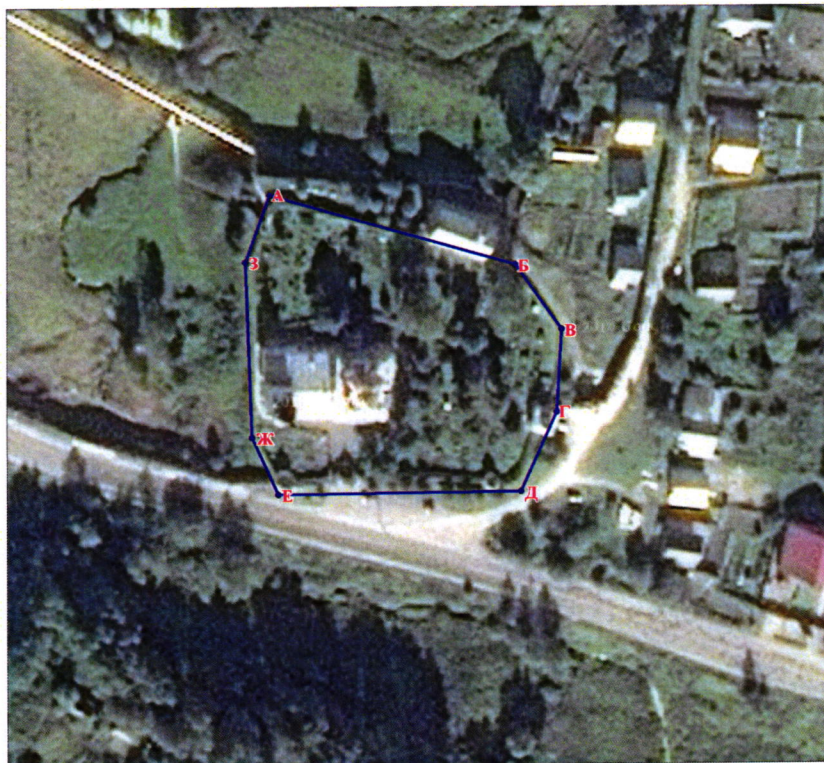
Н. Ю. Климук
8(4942) 45 39 42

УТВЕРЖДЕНО
приказом инспекции по охране
объектов культурного наследия
Костромской области
от 22 АПРЕЛЯ 2016 г. № 73


ГРАНИЦА

территории объекта культурного наследия федерального значения
«Троице-Сыпановский монастырь, XVII в.: церковь; ограда; башни;
церковь Троицы, 1722 г.», расположенного по адресу:
Костромская область, Нерехтский район, село Троица

1. Схема границы территории объекта культурного наследия
федерального значения «Троице-Сыпановский монастырь, XVII в.:
церковь; ограда; башни; церковь Троицы, 1722 г.», расположенного по
адресу: Костромская область, Нерехтский район, село Троица.



УСЛОВНЫЕ ОБОЗНАЧЕНИЯ:

 - Проектируемые границы территории объектов культурного наследия федерального значения "Троице-Сыпановский монастырь, XVII в.: церковь Троицы, 1722 г.; церковь; ограда; башни" (Костромская область, Нерехтский район, с. Троица, ул. Центральная, 1)

 - Поворотные точки границы

Масштаб 1:1000

2. Описание границы территории объекта культурного наследия федерального значения «Троице-Сыпановский монастырь, XVII в.: церковь; ограда; башни; церковь Троицы, 1722 г.», расположенного по адресу: Костромская область, Нерехтский район, село Троица.

Граница территории объекта культурного наследия федерального значения «Троице-Сыпановский монастырь, XVII в.: церковь; ограда; башни; церковь Троицы, 1722 г.» (Костромская область, Нерехтский район, село Троица) устанавливается по следующим поворотным точкам:

А-Б От поворотной точки А, примыкающей к северо-западному углу существующей Ограды XVII в., на расстояние 73,33 м в юго-восточном направлении до поворотной точки Б, примыкающей к северо-восточному углу существующей Ограды XVII в.

Б-В От поворотной точки Б вдоль существующей Ограды XVII в. на расстояние 23,06 м в юго-восточном направлении до поворотной точки В, примыкающей к восточному углу существующей Ограды XVII в.

В-Г От поворотной точки В вдоль существующей Ограды XVII в. на расстояние 23,73 м в южном направлении до поворотной точки Г, примыкающей к северо-восточному углу Святых ворот с надвратной церковью.

Г-Д От поворотной точки Г вдоль существующей Ограды XVII в. на расстояние 25,25 м в юго-западном направлении до поворотной точки Д, примыкающей к юго-восточному углу существующей Ограды XVII в.

Д-Е От поворотной точки Д вдоль существующей Ограды XVII в. на расстояние 69,75 м в западном направлении до поворотной точки Е, расположенной напротив юго-западной башни-часовни.

Е-Ж От поворотной точки Е вдоль существующей Ограды XVII в. на расстояние 18,27 м в северо-западном направлении до поворотной точки Ж, примыкающей к западному углу существующей Ограды XVII в.

Ж-З От поворотной точки Ж вдоль существующей Ограды XVII в. на расстояние 50,40 м в северном направлении до поворотной точки З, примыкающей к северо-западному углу существующей Ограды XVII в.

З-А От поворотной точки З вдоль существующей Ограды XVII в. на расстояние 20,68 м в северо-восточном направлении до поворотной точки А.

3. Координаты характерных (поворотных) точек границы территории объекта культурного наследия федерального значения «Троице-Сыпановский монастырь, XVII в.: церковь; ограда; башни; церковь Троицы, 1722 г.», расположенного по адресу: Костромская область, Нерехтский район, село Троица.

Обозначение (номер) характерной точки	Координаты характерных точек во Всемирной геодезической системе координат (WGS-84)		Координаты характерных точек в местной системе координат (МСК-44)	
	Северной широты	Восточной долготы	X	Y
А	57°26'41.2728"	40°36'16.074"	255 199.3975	1 193 332.607
Б	57°26'40.6464"	40°36'20.3112"	255 179.0427	1 193 403.052
В	57°26'40.0452"	40°36' 21.132"	255 160.2672	1 193 416.446
Г	57°26'39.2784"	40°36'21.0672"	255 136.5784	1 193 415.054
Д	57°26'38.5296"	40°36'20.4696"	255 113.5037	1 193 404.792
Е	57°26'38.4756"	40° 36' 16.29"	255 112.8896	1 193 335.042
Ж	57° 26' 39.012"	40°36'15.8292"	255 129.5595	1 193 327.563
З	57°26'40.6392"	40°36'15.6708"	255 179.9201	1 193 325.650

УТВЕРЖДЕНО
приказом инспекции по охране
объектов культурного наследия
Костромской области
от 22 АПРЕЛЯ 2016 г. № 73

ПРАВОВОЙ РЕЖИМ

использования территории объекта культурного наследия федерального значения «Троице-Сыпановский монастырь, XVII в.: церковь; ограда; башни; церковь Троицы, 1722 г.», расположенного по адресу:
Костромская область, Нерехтский район, село Троица

1. Правовой режим использования территории объекта культурного наследия федерального значения «Троице-Сыпановский монастырь, XVII в.: церковь; ограда; башни; церковь Троицы, 1722 г.», расположенного по адресу: Костромская область, Нерехтский район, село Троица, в пределах координат характерных точек границы территории объекта культурного наследия А-Б-В-Г-Д-Е-Ж-З, согласно приложению № 1 к приказу:

1) на территории памятника разрешается ведение хозяйственной деятельности, не противоречащей требованиям обеспечения сохранности объекта культурного наследия и позволяющей обеспечить функционирование объекта культурного наследия в современных условиях;

2) на территории памятника запрещаются строительство объектов капитального строительства и увеличение объемно-пространственных характеристик существующих на территории памятника объектов капитального строительства; проведение земляных, строительных, мелиоративных и иных работ, за исключением работ по сохранению объекта культурного наследия или его отдельных элементов, сохранению историко-градостроительной или природной среды объекта культурного наследия.