



**ИНСПЕКЦИЯ ПО ОХРАНЕ ОБЪЕКТОВ КУЛЬТУРНОГО
НАСЛЕДИЯ КОСТРОМСКОЙ ОБЛАСТИ**

ПРИКАЗ

от «1» декабря 2016 года № 191

г. Кострома

Об установлении границы и правового режима использования территории объектов культурного наследия регионального значения «Усадьба городская, XIX – нач. XX в.: Дом жилой Живущева, XIX - нач. XX в.; Ворота ограды, нач. XX в.», расположенных по адресу: Костромская область, г. Кострома, ул. Горная, д. 13

В соответствии с Федеральным законом от 25 июня 2002 года № 73-ФЗ «Об объектах культурного наследия (памятниках истории и культуры) народов Российской Федерации», Законом Костромской области от 1 апреля 2004 года № 184-ЗКО «Об объектах культурного наследия (памятниках истории и культуры), расположенных на территории Костромской области», положением об инспекции по охране объектов культурного наследия Костромской области, утвержденным постановлением губернатора Костромской области от 16 ноября 2015 года № 206 «Об инспекции по охране объектов культурного наследия Костромской области»

ПРИКАЗЫВАЮ:

1. Установить границу территории объектов культурного наследия регионального значения «Усадьба городская, XIX – нач. XX в.: Дом жилой Живущева, XIX - нач. XX в.; Ворота ограды, нач. XX в.», расположенных по адресу: Костромская область, г. Кострома, ул. Горная, д.13 (приложение № 1).

2. Установить правовой режим использования территории объекта культурного наследия регионального значения «Усадьба городская, XIX – нач. XX в.: Дом жилой Живущева, XIX - нач. XX в.; Ворота ограды, нач. XX в.», расположенных по адресу: Костромская область, г. Кострома, ул. Горная, д.13 (приложение № 2).

3. Контроль за исполнением настоящего приказа оставляю за собой.
4. Приказ вступает в силу со дня его официального опубликования.

Начальник инспекции



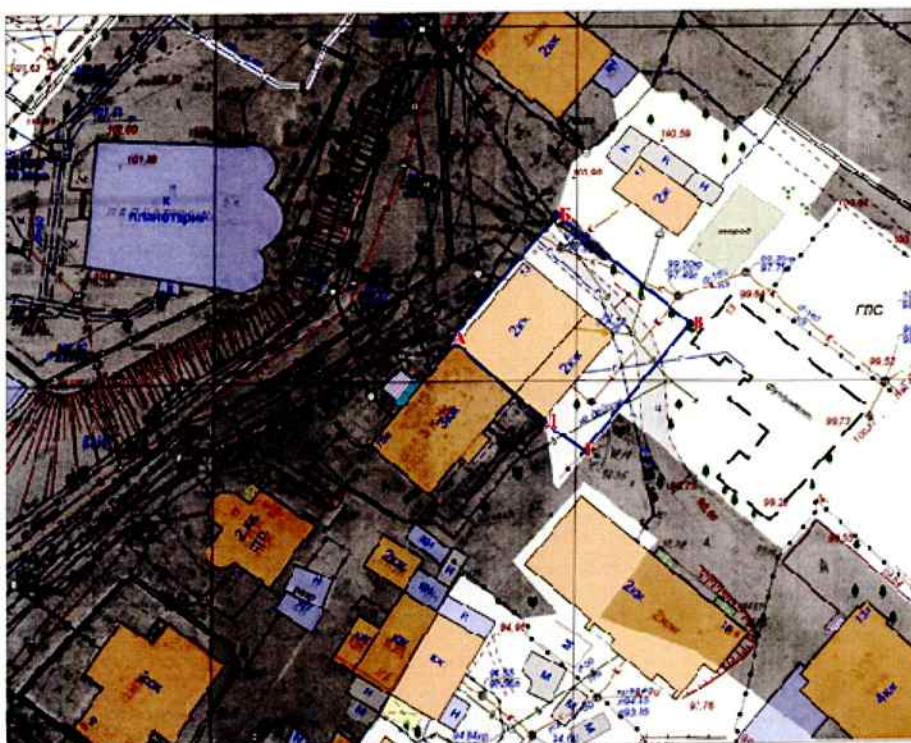
С. Е. Голикова

УТВЕРЖДЕНА
приказом инспекции по охране
объектов культурного наследия
Костромской области
от 1 декабря 2016 г. № 191


ГРАНИЦА

территории объектов культурного наследия регионального
значения «Усадьба городская, XIX – нач. XX в.: Дом жилой Живущева,
XIX - нач. XX в.; Ворота ограды, нач. XX в.», расположенных по адресу:
Костромская область, г. Кострома, ул. Горная, д.13

1. Схема границы территории объектов культурного наследия
регионального значения «Усадьба городская, XIX – нач. XX в.: Дом жилой
Живущева, XIX - нач. XX в.; Ворота ограды, нач. XX в.», расположенных
по адресу: Костромская область, г. Кострома, ул. Горная, д.13



УСЛОВНЫЕ ОБОЗНАЧЕНИЯ:

 - Пространство границы территории объектов культурного наследия регионального значения «Усадьба городская, XIX-нач. XX в.: Дом жилой Живущева, XIX-нач. XX в.; Ворота ограды, нач. XX в. (г. Кострома, ул. Горная, 13)

 - Поворотные точки границы

Масштаб 1:500

2. Описание границы территории объектов культурного наследия регионального значения «Усадьба городская, XIX – нач. XX в.: Дом жилой Живущева, XIX - нач. XX в.; Ворота ограды, нач. XX в.», расположенных по адресу: Костромская область, г. Кострома, ул. Горная, д.13.

Граница территории объектов культурного наследия регионального значения «Усадьба городская, XIX – нач. XX в.: Дом жилой Живущева, XIX - нач. XX в.; Ворота ограды, нач. XX в.», расположенных по адресу: Костромская область, г. Кострома, ул. Горная, д.13, устанавливается по следующим поворотным точкам:

А - Б От поворотной точки А, расположенной напротив западного угла Дома жилого Живущева, вдоль линии застройки улицы Горная на расстояние 22,53 м в северо-восточном направлении до поворотной точки Б, примыкающей к северной опоре Ворота ограды нач. XX в.

Б - В От поворотной точки Б параллельно северо-восточному фасаду Дома жилого Живущева на расстояние 23,94 м в юго-восточном направлении до поворотной точки В.

В - Г От поворотной точки В параллельно линии застройки улицы Горная на расстояние 22,81 м в юго-западном направлении до поворотной точки Г, примыкающей к углу металлического ограждения.

Г - Д От поворотной точки Г вдоль металлического ограждения на расстояние 7,10 м в северо-западном направлении до поворотной точки Д, примыкающей к южному углу Дома жилого Живущева.

Д - А От поворотной точки Д вдоль юго-западного фасада Дома жилого Живущева на расстояние 17,08 м в юго-западном направлении до поворотной точки А.

3. Координаты характерных (поворотных) точек границы территории объектов культурного наследия регионального значения «Усадьба городская, XIX – нач. XX в.: Дом жилой Живущева, XIX - нач. XX в.; Ворота ограды, нач. XX в.», расположенных по адресу: Костромская область, г. Кострома, ул. Горная, д.13

Обозначение (номер) характерной точки	Координаты характерных точек во Всемирной геодезической системе координат (WGS-84)		Координаты характерных точек в местной системе координат (МСК-44)	
	Северной широты	Восточной долготы	X	Y
А	57° 45' 46.5624"	40° 56' 3.2316"	290 402.1600	1 213 454.240
Б	57° 45' 47.1168"	40° 56' 4.1172"	290 419.1571	1 213 469.033
В	57° 45' 46.6308"	40° 56' 5.2476"	290 404.0145	1 213 487.579
Г	57° 45' 46.0692"	40° 56' 4.362"	290 386.6700	1 213 472.770
Д	57° 45' 46.1988"	40° 56' 4.0092"	290 390.7800	1 213 466.980

Приложение №2
УТВЕРЖДЕН
приказом инспекции по охране
объектов культурного наследия
Костромской области
от 1 декабря 2016 г. № 191

ПРАВОВОЙ РЕЖИМ

использования территории объектов культурного наследия регионального значения «Усадьба городская, XIX – нач. XX в.: Дом жилой Живущева, XIX - нач. XX в.; Ворота ограды, нач. XX в.», расположенных по адресу: Костромская область, г. Кострома, ул. Горная, д.13.

1. Правовой режим использования территории объектов культурного наследия регионального значения «Усадьба городская, XIX – нач. XX в.: Дом жилой Живущева, XIX - нач. XX в.; Ворота ограды, нач. XX в.», расположенных по адресу: Костромская область, г. Кострома, ул. Горная, д.13, в пределах координат характерных точек границы территории объекта культурного наследия А-Б-В-Г-Д, согласно приложению № 1 к настоящему приказу.

2. На территории объектов культурного наследия разрешается ведение хозяйственной деятельности, не противоречащей требованиям обеспечения сохранности объектов культурного наследия и позволяющей обеспечить функционирование объектов культурного наследия в современных условиях:

1) проведение работ по установке информационных надписей и обозначений, содержащих сведения об объектах культурного наследия;

2) проведение работ по благоустройству территории объектов культурного наследия, направленных на сохранение, использование и популяризацию объектов культурного наследия;

3) осуществление хозяйственной деятельности, необходимой для обеспечения сохранности объектов культурного наследия;

4) прокладка подземных инженерных коммуникаций, необходимых для сохранения и функционирования объектов культурного наследия;

5) проведение работ, направленных на обеспечение визуального восприятия объектов культурного наследия в их градостроительной и природной среде, в том числе сохранение и восстановление сложившегося в природном ландшафте соотношения открытых и закрытых пространств;

6) проведение работ по обеспечению пожарной безопасности объектов культурного наследия, их защиты от динамических воздействий.

3. На территории объектов культурного наследия запрещается:

1) строительство объектов капитального строительства;

2) увеличение объемно-пространственных характеристик существующих на территории памятника или ансамбля объектов

капитального строительства;

3) проведение земляных, строительных, мелиоративных и иных работ, за исключением работ по сохранению объектов культурного наследия или их отдельных элементов, сохранению историко-градостроительной или природной среды объектов культурного наследия.