



ДЕПАРТАМЕНТ КУЛЬТУРЫ КОСТРОМСКОЙ ОБЛАСТИ

ПРИКАЗ

от 30.08 2013г. № 347

г. Кострома

**Об установлении границы и правового режима использования территории объекта культурного наследия федерального значения «Здание Магистрата, XVIII в.», расположенного по адресу:
Костромская область, г. Кострома, пл. Советская, 2**

В соответствии с Федеральным законом от 25 июня 2002 года №73-ФЗ «Об объектах культурного наследия (памятниках истории и культуры) народов Российской Федерации», постановлением губернатора Костромской области от 31 мая 2012 года № 117 «О департаменте культуры Костромской области»

ПРИКАЗЫВАЮ:

1. Установить:

границу территории объекта культурного наследия федерального значения «Здание Магистрата, XVIII в.», расположенного по адресу: Костромская область, г. Кострома, пл. Советская, 2 (приложение № 1);

правовой режим использования территории объекта культурного наследия федерального значения «Здание Магистрата, XVIII в.», расположенного по адресу: Костромская область, г. Кострома, пл. Советская, 2 (приложение № 2).

2. Контроль за исполнением настоящего приказа возложить на первого заместителя директора департамента С.Л. Шаповалову.

3. Настоящий приказ вступает в силу со дня его официального опубликования.

И.о. директора департамента

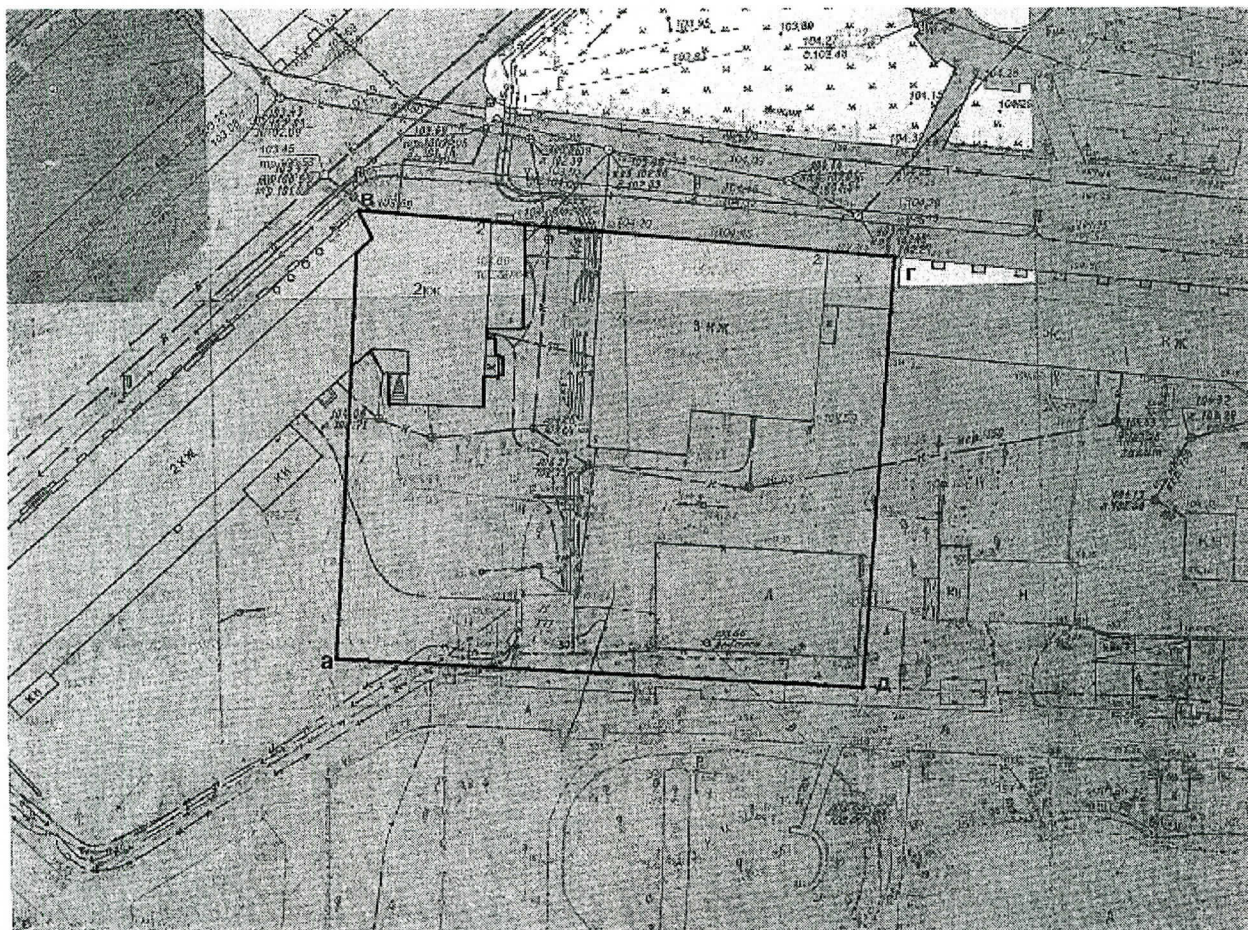
Л.Э. Аметова

к приказу департамента культуры
Костромской области
от 30.08 2013 г. № 347

ГРАНИЦА
территории объекта культурного наследия
федерального значения «Здание Магистрата, XVIII в.», расположенного по
адресу: Костромская область, г. Кострома, пл. Советская, 2

1. Схема границы территории объекта культурного наследия федерального значения «Здание Магистрата, XVIII в.» расположенного по адресу: Костромская область, г. Кострома, пл. Советская, 2

М 1:750



———— Граница территории объекта культурного наследия федерального значения «Здание Магистрата, XVIII в.» расположенного по адресу: Костромская область, г. Кострома, пл. Советская, 2

2. Описание границы территории объекта культурного наследия федерального значения «Здание Магистрата, XVIII в.» расположенного по адресу: Костромская область, г. Кострома, пл. Советская, 2.

Граница территории объекта культурного наследия проходит по характерным точкам а-б-в-г-д:

а - в - от литеры а в направлении с юга на север до литеры в, расположенной на северо-западном углу здания Флигеля;

в - г - от литеры в вдоль линии главных северных фасадов Флигеля и Главного здания городской думы и магистрата, в направлении с запада на восток, до литеры г;

г - д - от литеры г в направлении с севера на юг до литеры д, расположенной на юго-восточном углу площадки аттракционов;

д - а - от литеры д в направлении с востока на запад до литеры а.

**Координаты характерных точек
границы территории объекта культурного наследия**

Обозначение характерной точки	Координаты характерных точек в местной системе координат (МСК)	
	Х	У
а	21555.81	16864.07
в	21610.74	16868.27
г	21603.6	16932.75
д	21551.02	16927.51

ПРИЛОЖЕНИЕ № 2

к приказу департамента культуры
Костромской области
от 30.08 2013 г. № 347

ПРАВОВОЙ РЕЖИМ использования территории объекта культурного наследия федерального значения «Здание Магистрата, XVIII в.», расположенного по адресу: Костромская область, г. Кострома, пл. Советская, 2

Правовой режим использования территории объекта культурного наследия федерального значения «Здание Магистрата, XVIII в.», расположенного по адресу: Костромская область, г. Кострома, пл. Советская, 2, в пределах координат характерных точек границы территории объекта культурного наследия а-в-г-д, согласно приложению № 1 к приказу:

1) разрешается:

реставрация, консервация, ремонт, приспособление объекта культурного наследия для современного использования, благоустройство и озеленение территории;

реконструкция инженерных сетей, не создающая угрозы повреждения объекта культурного наследия, его разрушения или уничтожения;

2) запрещается:

новое строительство, изменение традиционных характеристик эволюционно сложившейся композиции застройки, природного ландшафта, композиционно связанного со зданием, и проведение землеустроительных, земляных, строительных, мелиоративных, хозяйственных и иных работ.