



## ИНСПЕКЦИЯ ПО ОХРАНЕ ОБЪЕКТОВ КУЛЬТУРНОГО НАСЛЕДИЯ КОСТРОМСКОЙ ОБЛАСТИ

### ПРИКАЗ

от «29» ноября 2016 года № 186

г. Кострома

**Об установлении границы и правового режима использования территории объекта культурного наследия федерального значения «Дом Ашастина (полотняная мануфактура), 1780-е годы - XIX в.» и объекта культурного наследия регионального значения «Усадьба городская, XVIII – XIX вв.: Ограда с воротами, 2-я пол. XIX в.», расположенных по адресу: Костромская область, г. Кострома, ул. Островского, д. 53**

В соответствии с Федеральным законом от 25 июня 2002 года № 73-ФЗ «Об объектах культурного наследия (памятниках истории и культуры) народов Российской Федерации», Законом Костромской области от 1 апреля 2004 года № 184-ЗКО «Об объектах культурного наследия (памятниках истории и культуры), расположенных на территории Костромской области», положением об инспекции по охране объектов культурного наследия Костромской области, утвержденным постановлением губернатора Костромской области от 16 ноября 2015 года № 206 «Об инспекции по охране объектов культурного наследия Костромской области»

**ПРИКАЗЫВАЮ:**

1. Установить границу территории объекта культурного наследия федерального значения «Дом Ашастина (полотняная мануфактура), 1780-е годы - XIX в.» и объекта культурного наследия регионального значения «Усадьба городская, XVIII – XIX вв.: Ограда с воротами, 2-я пол. XIX в.», расположенных по адресу: Костромская область, г. Кострома, ул. Островского, д. 53 (приложение № 1).

2. Установить правовой режим использования территории объекта культурного наследия федерального значения «Дом Ашастина (полотняная

мануфактура), 1780-е годы - XIX в.» и объекта культурного наследия регионального значения «Усадьба городская, XVIII – XIX вв.: Ограда с воротами, 2-я пол. XIX в.», расположенных по адресу: Костромская область, г. Кострома, ул. Островского, д. 53 (приложение № 2).

3. Контроль за исполнением настоящего приказа оставляю за собой.

4. Приказ вступает в силу со дня его официального опубликования.

Начальник инспекции



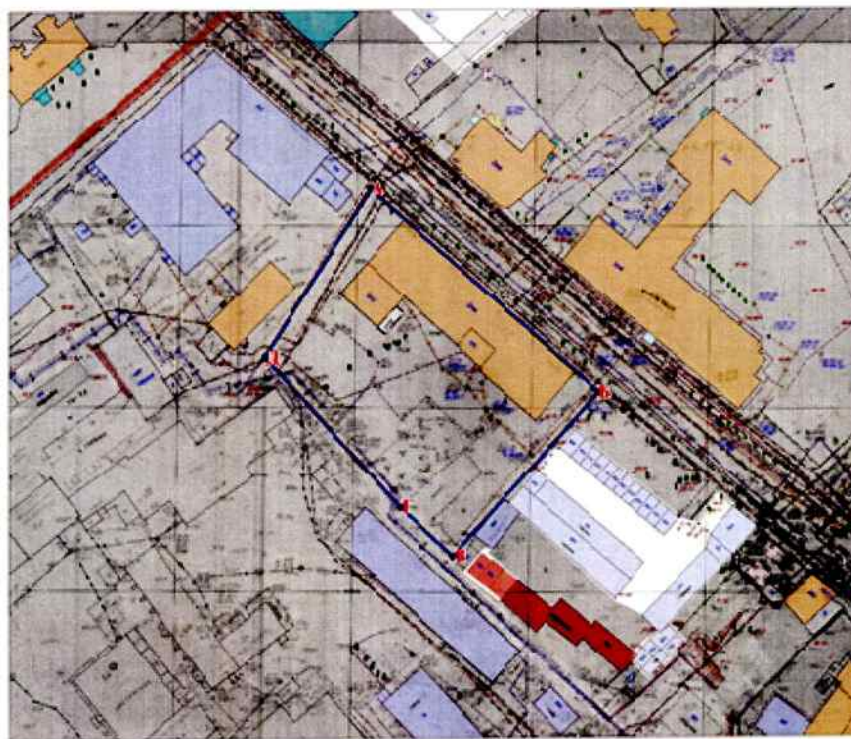
С. Е. Голикова

УТВЕРЖДЕНА  
приказом инспекции по охране  
объектов культурного наследия  
Костромской области  
от 29 ноября 2016 г. № 186



## ГРАНИЦА

территории объекта культурного наследия федерального значения «Дом Ашастина (полотняная мануфактура), 1780-е годы - XIX в.» и объекта культурного наследия регионального значения «Усадьба городская, XVIII – XIX вв.: Ограда с воротами, 2-я пол. XIX в.», расположенных по адресу: Костромская область, г. Кострома, ул. Островского, д. 53

1. Схема границы территории объекта культурного наследия федерального значения «Дом Ашастина (полотняная мануфактура), 1780-е годы - XIX в.» и объекта культурного наследия регионального значения «Усадьба городская, XVIII – XIX вв.: Ограда с воротами, 2-я пол. XIX в.», расположенных по адресу: Костромская область, г. Кострома, ул. Островского, д. 53



### УСЛОВНЫЕ ОБОЗНАЧЕНИЯ

-  - Пространство границы территории объекта культурного наследия федерального значения «Дом Ашастина (полотняная мануфактура), 1780-е гг. - XIX в.» и объекта культурного наследия регионального значения «Усадьба городская, XVIII-XIX вв.: Ограда с воротами, 2-я пол. XIX в.» (г. Кострома, ул. Островского, 53)
-  - Пункты опорные точки границы

Масштаб 1:1000

2. Описание границы территории объекта культурного наследия федерального значения «Дом Ашастина (полотняная мануфактура), 1780-е годы - XIX в.» и объекта культурного наследия регионального значения «Усадьба городская, XVIII – XIX вв.: Ограда с воротами, 2-я пол. XIX в.», расположенных по адресу: Костромская область, г. Кострома, ул. Островского, д. 53

Граница территории объекта культурного наследия федерального значения «Дом Ашастина (полотняная мануфактура), 1780-е годы - XIX в.» и объекта культурного наследия регионального значения «Усадьба городская, XVIII – XIX вв.: Ограда с воротами, 2-я пол. XIX в.», расположенных по адресу: Костромская область, г. Кострома, ул. Островского, д. 53, устанавливается по следующим поворотным точкам:

**А-Б** От поворотной точки А, примыкающей к северо-западному углу существующего ограждения Дома Ашастина, вдоль линии застройки улицы Островского на расстояние 85,83 м в юго-восточном направлении до поворотной точки Б, примыкающей к северо-восточному углу ограждения.

**Б-В** От поворотной точки Б вдоль существующего металлического ограждения Дома Ашастина на расстояние 61,06 м в юго-западном направлении до поворотной точки В, примыкающей к юго-восточному углу ограждения.

**В-Г** От поворотной точки В вдоль существующего металлического ограждения Дома Ашастина на расстояние 19,80 м в северо-западном направлении до поворотной точки Г, примыкающей к углу ограждения.

**Г-Д** От поворотной точки Г вдоль существующего металлического ограждения Дома Ашастина на расстояние 56,52 м в северо-западном направлении до поворотной точки Д, примыкающей к западному углу ограждения.

**Д-А** От поворотной точки Д вдоль существующего металлического ограждения Дома Ашастина на расстояние 55,13 м в северо-восточном направлении до поворотной точки А.

3. Координаты характерных (поворотных) точек границы территории объекта культурного наследия федерального значения «Дом Ашастина (полотняная мануфактура), 1780-е годы - XIX в.» и объекта культурного наследия регионального значения «Усадьба городская, XVIII – XIX вв.: Ограда с воротами, 2-я пол. XIX в.», расположенных по адресу: Костромская область, г. Кострома, ул. Островского, д. 53

Обозначение (номер) характерной точки	Координаты характерных точек во Всемирной геодезической системе координат (WGS-84)		Координаты характерных точек в местной системе координат (МСК-44)	
	Северной широты	Восточной долготы	X	Y
А	57° 46' 23.8692"	40° 54' 36.7956"	291 569.5800	1 212 036.030
Б	57° 46' 22.0764"	40° 54' 40.7556"	291 513.4450	1 212 100.964
В	57° 46' 20.6184"	40° 54' 38.268"	291 468.7186	1 212 059.403
Г	57° 46' 21.0432"	40° 54' 37.3716"	291 482.0000	1 212 044.720
Д	57° 46' 22.3644"	40° 54' 35.0136"	291 523.2800	1 212 006.110

УТВЕРЖДЕН  
приказом инспекции по охране  
объектов культурного наследия  
Костромской области  
от 29 ноября 2016 г. № 186

### ПРАВОВОЙ РЕЖИМ

использования территории объекта культурного наследия объекта культурного наследия федерального значения «Дом Ашастина (полотняная мануфактура), 1780-е годы - XIX в.» и объекта культурного наследия регионального значения «Усадьба городская, XVIII – XIX вв.: Ограда с воротами, 2-я пол. XIX в.», расположенных по адресу: Костромская область, г. Кострома, ул. Островского, д. 53

1. Правовой режим использования территории объекта культурного наследия федерального значения «Дом Ашастина (полотняная мануфактура), 1780-е годы - XIX в.» и объекта культурного наследия регионального значения «Усадьба городская, XVIII – XIX вв.: Ограда с воротами, 2-я пол. XIX в.», расположенных по адресу: Костромская область, г. Кострома, ул. Островского, д. 53, в пределах координат характерных точек границы территории объекта культурного наследия А-Б-В-Г-Д, согласно приложению № 1 к настоящему приказу.

2. На территории объекта культурного наследия разрешается ведение хозяйственной деятельности, не противоречащей требованиям обеспечения сохранности объекта культурного наследия и позволяющей обеспечить функционирование объекта культурного наследия в современных условиях:

1) проведение работ по установке информационных надписей и обозначений, содержащих сведения об объекте культурного наследия;

2) проведение работ по благоустройству территории объекта культурного наследия, направленных на сохранение, использование и популяризацию объекта культурного наследия;

3) осуществление хозяйственной деятельности, необходимой для обеспечения сохранности объекта культурного наследия;

4) прокладка подземных инженерных коммуникаций, необходимых для сохранения и функционирования объекта культурного наследия;

5) проведение работ, направленных на обеспечение визуального восприятия объекта культурного наследия в его градостроительной и природной среде, в том числе сохранение и восстановление сложившегося в природном ландшафте соотношения открытых и закрытых пространств;

б) проведение работ по обеспечению пожарной безопасности объекта культурного наследия, его защиты от динамических воздействий.

3. На территории объекта культурного наследия запрещается:

1) строительство объектов капитального строительства;

2) увеличение объемно-пространственных характеристик существующих на территории памятника или ансамбля объектов капитального строительства;

3) проведение земляных, строительных, мелиоративных и иных работ, за исключением работ по сохранению объекта культурного наследия или его отдельных элементов, сохранению историко-градостроительной или природной среды объекта культурного наследия.