



**ДЕПАРТАМЕНТ ГОСУДАРСТВЕННОГО ИМУЩЕСТВА И
КУЛЬТУРНОГО НАСЛЕДИЯ КОСТРОМСКОЙ ОБЛАСТИ**

П Р И К А З

от « 10 » апреля 2012 года № 74-од

г. Кострома

Об утверждении границы территории и правового режима использования земельных участков в границе территории объекта культурного наследия федерального значения «Ансамбль Казанской церкви, кон. XVIII в.», расположенного по адресу: Костромская область, Костромской район, Апраксинское сельское поселение, село Ильинское

В соответствии с Федеральным законом от 25 июня 2002 года № 73-ФЗ «Об объектах культурного наследия (памятниках истории и культуры) народов Российской Федерации», приказом Федеральной службы по надзору за соблюдением законодательства в области охраны культурного наследия от 14 апреля 2010 года № 59 «О совершенствовании деятельности по ведению единого государственного реестра объектов культурного наследия (памятников истории культуры) народов Российской Федерации», постановлением губернатора Костромской области от 18 ноября 2010 года № 222 «Об упразднении департамента культурного наследия Костромской области и переименовании департамента имущественных и земельных отношений Костромской области»

ПРИКАЗЫВАЮ:

1. Установить:

границы территории объекта культурного наследия федерального значения «Ансамбль Казанской церкви, кон. XVIII в.», расположенного по адресу: Костромская область, Костромской район, Апраксинское сельское поселение, село Ильинское (Приложение № 1);

режим использования земельных участков в границах территории объекта культурного наследия «Ансамбль Казанской церкви, кон. XVIII в.», расположенного по адресу: Костромская область, Костромской район, Апраксинское сельское поселение, село Ильинское (Приложение № 2).

2. Контроль за исполнением настоящего приказа оставляю за собой.

3. Настоящий приказ вступает в силу со дня его официального опубликования.

Директор департамента

A handwritten signature in black ink, consisting of a stylized 'O' followed by a vertical line and a diagonal stroke.

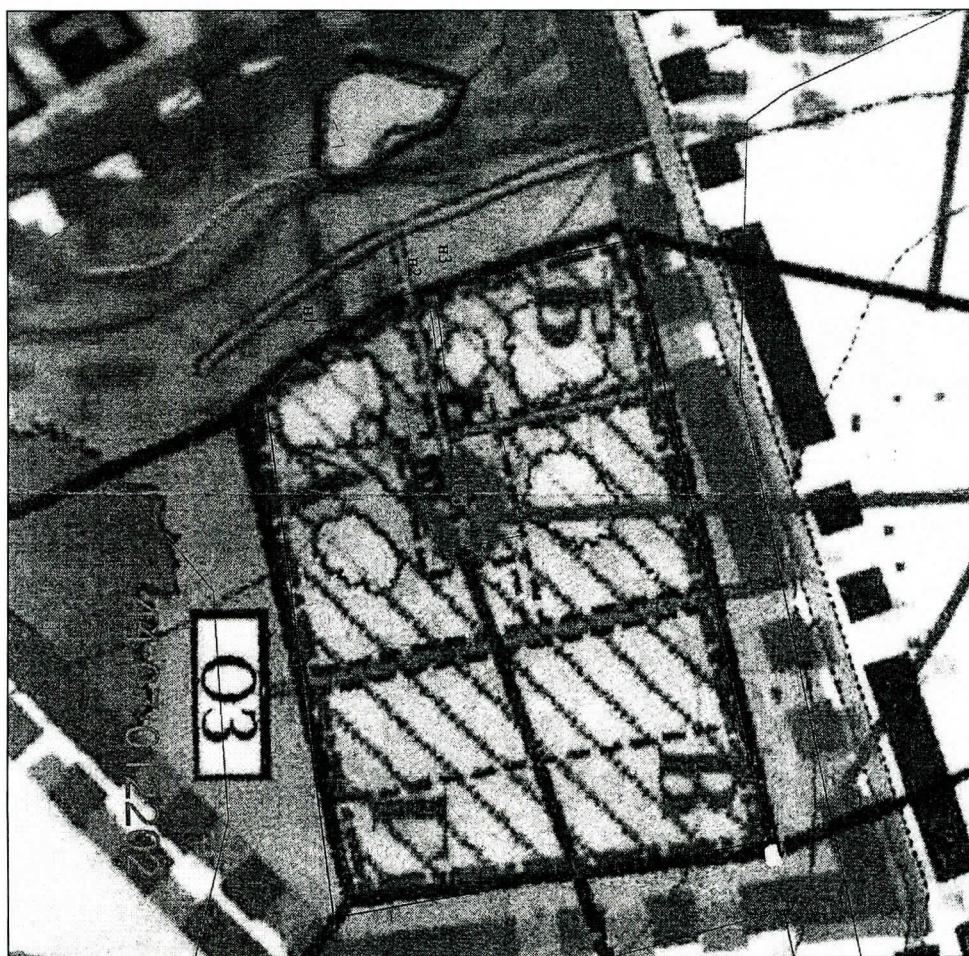
О.В. Шаленкова

ПРИЛОЖЕНИЕ №1
УТВЕРЖДЕНЫ
приказом департамента
государственного имущества
и культурного наследия
Костромской области
от 10 апреля 2012г. №74-од

ГРАНИЦЫ

территории объекта культурного наследия федерального значения
«Ансамбль Казанской церкви, кон. XVIII в.», расположенного по адресу:
Костромская область, Костромской район, Апрашкинское сельское
поселение, село Ильинское

1. Границы территории объекта культурного наследия федерального значения «Ансамбль Казанской церкви, кон. XVIII в.», расположенного по адресу: Костромская область, Костромской район, Апрашкинское сельское поселение, село Ильинское:



от точки А по западной стороне существующей металлической
ограды до точки н1;
от точки н1 по западной стороне существующей металлической
ограды до точки н2;

от точки н2 по западной стороне вдоль въездных ворот до точки н3;
от точки н3 по западной стороне существующей металлической ограды до точки Б, северо-западного угла ограды;
от точки Б по северной стороне существующей металлической ограды, в 6,0 метрах от подъездной дороги до точки В;
от точки В северо-восточного угла, находящегося в 6,0 метрах от подъездной дороги по восточной стороне существующей металлической ограды до точки Г;
от точки Г юго-восточного угла по южной стороне существующей металлической ограды вдоль оврага до точки А.

2. Координаты поворотных точек границы территории объекта культурного наследия федерального значения — «Ансамбль Казанской церкви, кон. XVIII в.», расположенного по адресу Костромская область, Костромской район, Апраксинское сельское поселение, село Ильинское

Наименование (номер) поворотной точки	Координаты поворотных точек во всемирной геодезической системе координат (WGS-84)		Координаты поворотных точек в местной системе координат (МСК-50) СК-63	
	северн. шир.	вост, долг.	х	у
А	574955.38	405940.15	6398064.27	2217106.63
н1	574955.95	405939.05	6398081.54	2217087.97
н2	574956.93	405938.15	6398112.41	2217073.97
н3	574958.31	405936.47	6398116.06	2217072.73
Б	574959.02	405937.28	6398176.67	2217059.54
В	575000.37	405948.40	6398217.95	2217243,89
Г	574956.07	405949.82	6398084.73	2217266.41

ПРИЛОЖЕНИЕ № 2
УТВЕРЖДЕН
приказом департамента
государственного имущества
и культурного наследия
Костромской области
от 10 апреля 2012г. №74-од

РЕЖИМ

использования земельных участков в границах территории объекта культурного наследия федерального значения «Ансамбль Казанской церкви, кон. XVIII в.», расположенного по адресу: Костромская область, Костромской район, Апраксинское сельское поселение, село Ильинское

1. В границах территории объекта культурного наследия федерального значения «Ансамбль Казанской церкви, кон. XVIII в.», расположенного по адресу: Костромская область, Костромской район, Апраксинское сельское поселение, село Ильинское запрещается:

- 1) демонтаж или перепланировка существующих сооружений, представляющих историко-культурную ценность;
- 2) проектирование и проведение землеустроительных, земляных, строительных, мелиоративных, хозяйственных и иных работ, за исключением работ по сохранению объекта культурного наследия и (или) его территории, а также хозяйственной деятельности, не нарушающей целостности объекта культурного наследия и не создающей угрозы его повреждения, разрушения или уничтожения;
- 3) перепланировка и прокладка дорог;
- 4) прокладка наземных и подземных коммуникаций;
- 5) проведение земляных работ любого характера без разрешения органов охраны памятника;
- 6) самовольная посадка и вырубка кустарников;
- 7) захламление территории;
- 8) выпас скота;
- 9) выращивание высокотравных культур – кукурузы, борщевика, подсолнечника;
- 10) любые сельскохозяйственные работы, нарушающие берега рек и их притоков, водоемов, распашка берегов;
- 11) любые работы, связанные с повреждением травяного земляного покрова (сжигание листьев и мусора, разведение костров).

2. В границах территории объекта культурного наследия федерального значения «Ансамбль Казанской церкви, кон. XVIII в.», расположенного по адресу Костромская область, Костромской район, Апраксинское сельское поселение, село Ильинское разрешается:

- 1) восстановление, реставрация и ремонт объекта культурного наследия федерального значения;
- 2) восстановление ранее утраченных элементов;
- 3) работы по реставрации и благоустройству территории объекта культурного наследия федерального значения.