



ДЕПАРТАМЕНТ КУЛЬТУРЫ КОСТРОМСКОЙ ОБЛАСТИ

ПРИКАЗ

от 30.08 2013г. № 345

г. Кострома

Об установлении границы и правового режима использования территории объекта культурного наследия федерального значения «Соборные дома, 1795-1796 гг.», расположенного по адресу: Костромская область, г. Кострома, ул. Чайковского, 6

В соответствии с Федеральным законом от 25 июня 2002 года №73-ФЗ «Об объектах культурного наследия (памятниках истории и культуры) народов Российской Федерации», постановлением губернатора Костромской области от 31 мая 2012 года № 117 «О департаменте культуры Костромской области»

ПРИКАЗЫВАЮ:

1. Установить:

границу территории объекта культурного наследия федерального значения «Соборные дома, 1795-1796 гг.», расположенного по адресу: Костромская область, г. Кострома, ул. Чайковского, 6 (приложение № 1);

правовой режим использования территории объекта культурного наследия федерального значения «Соборные дома, 1795-1796 гг.», расположенного по адресу: Костромская область, г. Кострома, ул. Чайковского, 6 (приложение № 2).

2. Контроль за исполнением настоящего приказа возложить на первого заместителя директора департамента С.Л. Шаповалову.

3. Настоящий приказ вступает в силу со дня его официального опубликования.

И.о. директора департамента

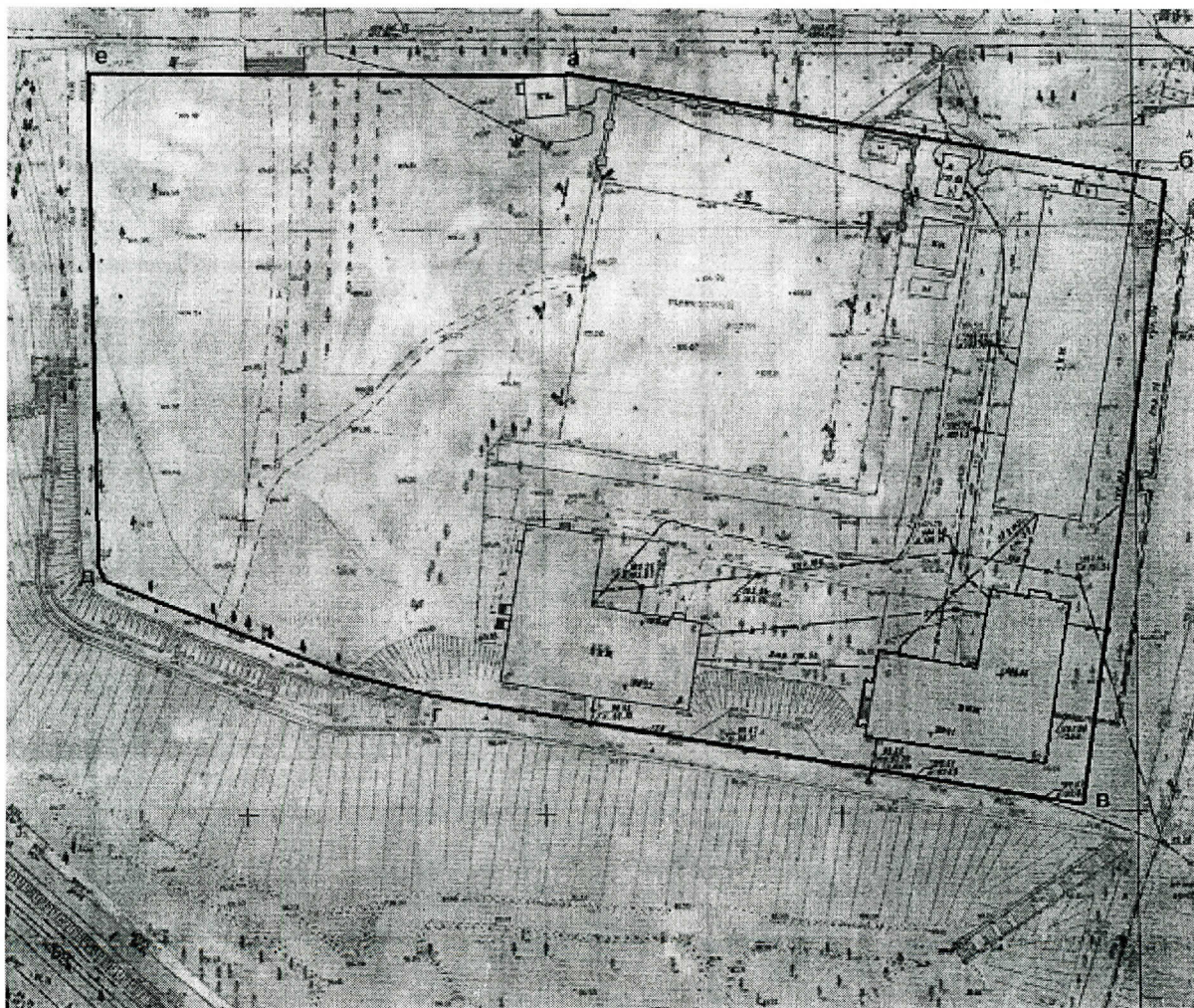
Л.Э. Аметова

к приказу департамента культуры
Костромской области
от 30.08 2013 г. № 345

ГРАНИЦА
территории объекта культурного наследия
федерального значения «Соборные дома, 1795-1796 гг.», расположенного по
адресу: Костромская область, г. Кострома, ул. Чайковского, 6

1.Схема границы территории объекта культурного наследия федерального значения «Соборные дома, 1795-1796 гг.», расположенного по адресу: Костромская область, г. Кострома, ул. Чайковского, 6

М 1:1500



— Граница территории объекта культурного наследия федерального значения «Соборные дома, 1795-1796 гг.», расположенного по адресу: Костромская область, г. Кострома, ул. Чайковского, 6

2. Описание границы территории объекта культурного наследия федерального значения «Соборные дома, 1795-1796 гг.», расположенного по адресу: Костромская область, г. Кострома, ул. Чайковского, 6.

Граница территории объекта культурного наследия проходит по характерным точкам а-б-в-г-д-е:

а – б - от литеры а в направлении с запада на восток вдоль границы существующей площадки и далее до пересечения с пешеходной дорожкой с литерой б;

б – в - от литеры б в направлении с севера на юг вдоль пешеходной дорожки до литеры в;

в – г - от литеры в вдоль границы газонов и пешеходной дорожки у южных фасадов соборных домов причта до начала лестницы с литерой г;

г - д - от литеры г вдоль лестницы и далее в направлении с востока на запад по границе газона и пешеходной дорожки до литеры д;

д - е - от литеры д в направлении с юга на север по границе газона и пешеходной дорожки до литеры е;

е - а - от литеры е вдоль лестницы и далее в направлении с востока на запад по границе газона и пешеходной дорожки до литеры а.

**Координаты характерных точек
границы территории объекта культурного наследия**

Обозначение характерной точки	Координаты характерных точек в местной системе координат (МСК)	
	Х	У
а	21426.19	16904.02
б	21407.31	1704.66
в	21300.77	16989.55
г	21320.47	16878.68
д	21339.75	16826.27
е	21426.85	16824.19

к приказу департамента культуры
Костромской области
от 30.08 2013 г. № 345

ПРАВОВОЙ РЕЖИМ
использования территории объекта культурного наследия
федерального значения «Соборные дома, 1795-1796 гг.», расположенного по
адресу: Костромская область, г. Кострома, ул. Чайковского, 6

Правовой режим использования территории объекта культурного наследия федерального значения «Соборные дома, 1795-1796 гг.», расположенного по адресу: Костромская область, г. Кострома, ул. Чайковского, 6, в пределах координат характерных точек границы территории объекта культурного наследия а-б-в-г-д-е, согласно приложению № 1 к приказу:

1) разрешается:

реставрация, консервация, ремонт, приспособление объекта культурного наследия для современного использования, благоустройство и озеленение территории;

реконструкция инженерных сетей, не создающая угрозы повреждения объекта культурного наследия, его разрушения или уничтожения;

2) запрещается:

новое строительство, изменение традиционных характеристик эволюционно сложившейся композиции застройки, природного ландшафта, композиционно связанного со зданием, и проведение землеустроительных, земляных, строительных, мелиоративных, хозяйственных и иных работ.