



## ИНСПЕКЦИЯ ПО ОХРАНЕ ОБЪЕКТОВ КУЛЬТУРНОГО НАСЛЕДИЯ КОСТРОМСКОЙ ОБЛАСТИ

### ПРИКАЗ

от 27 июня 2017 года № 67

г. Кострома

#### **Об установлении границы и правового режима использования территории объекта культурного наследия регионального значения «Дом жилой, кон. XIX в.», расположенного по адресу: Костромская область, г. Кострома, ул. Козуева, 48**

В соответствии с Федеральным законом от 25 июня 2002 года № 73-ФЗ «Об объектах культурного наследия (памятниках истории и культуры) народов Российской Федерации», Законом Костромской области от 01 апреля 2004 года № 184-ЗКО «Об объектах культурного наследия (памятников истории и культуры), расположенных на территории Костромской области», Положением об инспекции по охране объектов культурного наследия Костромской области, утвержденным постановлением губернатора Костромской области от 16 ноября 2015 года № 206 «Об инспекции по охране объектов культурного наследия Костромской области»,

#### **ПРИКАЗЫВАЮ:**

1. Установить границу территории объекта культурного наследия регионального значения «Дом жилой, кон. XIX в.», расположенного по адресу: Костромская область, г. Кострома, ул. Козуева, 48 (приложение № 1);
2. Установить правовой режим использования территории объекта культурного наследия регионального значения «Дом жилой, кон. XIX в.», расположенного по адресу: Костромская область, г. Кострома, ул. Козуева, 48 (приложение № 2);
3. Настоящий приказ вступает в силу со дня его официального опубликования.

Начальник инспекции



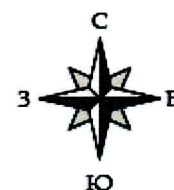
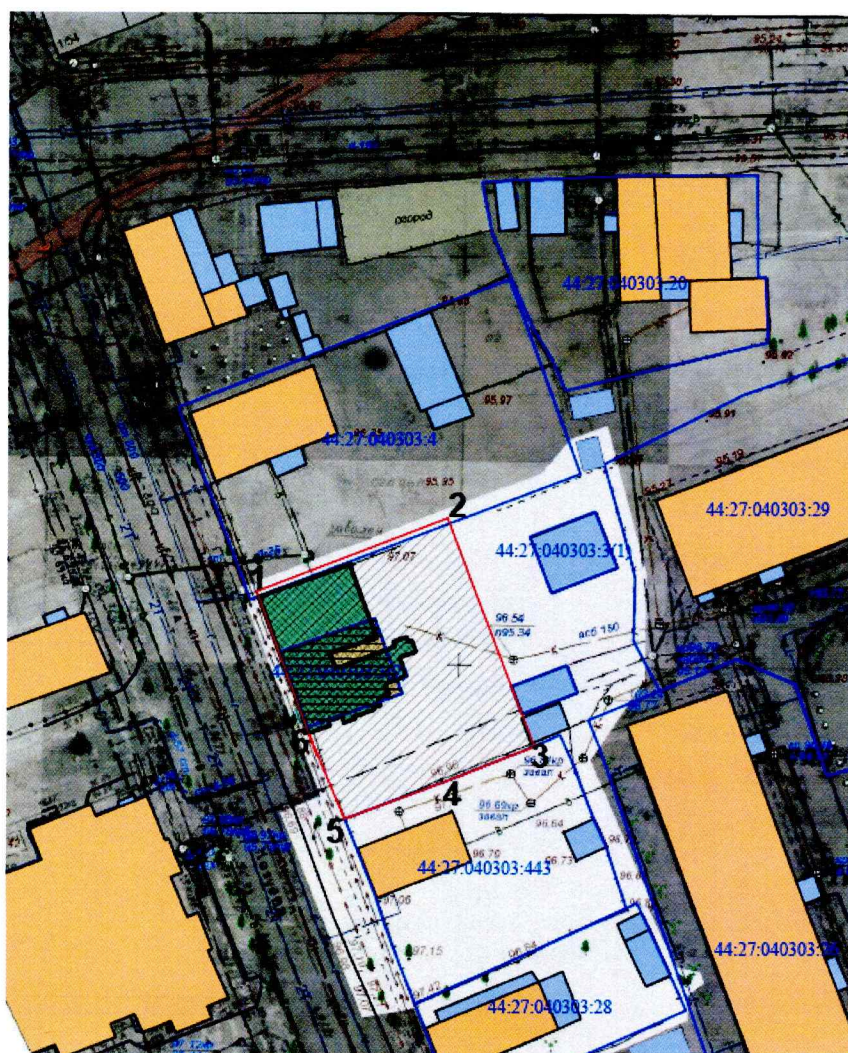
С.Е. Голикова

УТВЕРЖДЕНА  
 приказом инспекции по охране  
 объектов культурного наследия  
 Костромской области  
 от « 27 » июня 2017 № 67


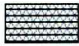






### ГРАНИЦА

территории объекта культурного наследия регионального значения «Дом жилой, кон. XIX в.», расположенного по адресу: Костромская область, г. Кострома, ул. Козуева, 48

1. Схема границы территории объекта культурного наследия регионального значения объекта культурного наследия регионального значения «Дом жилой, кон. XIX в.», расположенного по адресу: Костромская область, г. Кострома, ул. Козуева, 48



#### УСЛОВНЫЕ ОБОЗНАЧЕНИЯ:

-  - утраченный объект культурного наследия регионального значения "Дом жилой, кон. XIX в."
-  - строение расположенное по адресу ул.Козуева д.48, не является объектом культурного наследия.
-  - устанавливаемая территория объекта культурного наследия регионального значения "Усадьба городская, 1-я пол. XIX в.". Общая площадь S=406,37м² "Дом жилой, кон. XIX в."
-  - Граница территории по кадастровому плану №44:27:040303:3(2) расположенная в области устанавливаемой территории ОКН " Дом жилой, кон. XIX в."
-  - границы территории сопутствующих земельных участков по кадастровому плану №44:27:040303:4;44:27:040303:3(3);44:27:040303:3(1);44:27:040303:29;44:27:040303:28;44:27:040303:443;44:27:040303:444
-  - Устанавливаемая граница территории ОКН регионального значения " Дом жилой, кон. XIX в."
-  - жилые строения не являющиеся ОКН.
-  - нежилые строения.

2. Описание границы территории объекта культурного наследия регионального значения «Дом жилой, кон. XIX в.», расположенного по адресу: Костромская область, г. Кострома, ул. Козуева, 48.

Граница территории объекта культурного наследия регионального значения «Дом жилой, кон. XIX в.», расположенного по адресу: Костромская область, г. Кострома, ул. Козуева, 48 устанавливается по следующим поворотным точкам:

1 – 2: от поворотной точки 1, расположенной на расстоянии 0,7 м от южного угла объекта культурного наследия, далее параллельно кадастровому участку 44:27:040303:4 расположенному по адресу: г. Кострома, ул. Козуева д.50 на протяжении 24,75 м до поворотной точки 2;

2 – 3: от поворотной точки 2, далее перпендикулярно кадастровому участку 44:27:040303:4 расположенному по адресу: г. Кострома, ул. Козуева д.50 на протяжении 29,91 м до поворотной точки 3;

3 – 4: от поворотной точки 3 расположенной на северо-западной стороне кадастрового участка 44:27:040303:443 расположенного по адресу: г. Кострома, ул. Козуева д.46, далее по северо-западной границе кадастрового участка 44:27:040303:443 по адресу: г. Кострома, ул. Козуева д.46 на протяжении 10,98 м до точки 4;

4 – 5: от поворотной точки 4 далее по северо-западной границе кадастрового участка 44:27:040303:443 расположенного по адресу: г. Кострома, ул. Козуева д.46 на протяжении 13,62 м до точки 5;

5 – 6: от поворотной точки 5, далее к юго-западу вдоль линии застройки улицы Козуева в г. Костроме на протяжении 11,40 м, до поворотной точки 6, расположенной на южном углу объекта культурного наследия до поворотной точки 6 на протяжении 3 м;

6 – 1: от поворотной точки 6 далее вдоль линии застройки ул. Козуева, параллельно юго-западной стороне объекта культурного наследия, до поворотной точки 1 на протяжении 18,56 м.

3. Координаты характерных точек границы территории объекта культурного наследия регионального значения «Дом жилой, кон. XIX в.», расположенного по адресу: Костромская область, г. Кострома, ул. Козуева, 48:

Обозначение характерной точки	Координаты характерных точек во Всемирной геодезической системе координат (WGS-84)		Координаты характерных точек в местной системе координат (МСК-44)	
	Северной широты	Восточной долготы	X	Y
1	57°77'91.529"	40°92'22.241"	292211.55	1212763.96
2	57°77'92.347"	40°92'26.121"	292220.44	1212787.13
3	57°77'89.851"	40°92'27.946"	292192.54	1212797.73
4	57°77'89.468"	40°92'62.456"	292188.37	1212787.57
5	57°77'89.020"	40°92'24.115"	292183.50	1212774.85
6	57°77'89.969"	40°92'24.415"	292194.11	1212770.33

УТВЕРЖДЕН  
приказом инспекции по охране  
объектов культурного наследия  
Костромской области  
от « 27 » июня 2017 № 67

## ПРАВОВОЙ РЕЖИМ

использования территории объекта культурного наследия регионального значения «Дом жилой, кон. XIX в.», расположенного по адресу: Костромская область, г. Кострома, ул. Козуева, 48

1. Правовой режим использования территории объекта культурного наследия регионального значения «Дом жилой, кон. XIX в.», расположенного по адресу: Костромская область, г. Кострома, ул. Козуева, 48, в пределах координат характерных точек границы территории объекта культурного наследия 1-2-3-4-5-6, согласно приложению № 1 к настоящему приказу:

2. На территории объекта культурного наследия разрешается ведение хозяйственной деятельности, не противоречащей требованиям обеспечения сохранности объекта культурного наследия и позволяющей обеспечить функционирование объекта культурного наследия в современных условиях:

1) проведение работ по установке информационных надписей и обозначений, содержащих сведения об объекте культурного наследия;

2) проведение работ по благоустройству территории объекта культурного наследия, направленных на сохранение, использование и популяризацию объекта культурного наследия;

3) осуществление хозяйственной деятельности, необходимой для обеспечения сохранности объекта культурного наследия;

4) прокладка подземных инженерных коммуникаций, необходимых для сохранения и функционирования объекта культурного наследия;

5) проведение работ, направленных на обеспечение визуального восприятия объекта культурного наследия в его градостроительной и природной среде, в том числе сохранение и восстановление сложившегося в природном ландшафте соотношения открытых и закрытых пространств;

6) проведение работ по обеспечению пожарной безопасности объекта культурного наследия, его защиты от динамических воздействий.

3. На территории объекта культурного наследия запрещается:

1) строительство объектов капитального строительства;

2) увеличение объемно-пространственных характеристик существующих на территории памятника или ансамбля объектов капитального строительства;

3) проведение земляных, строительных, мелиоративных и иных работ, за исключением работ по сохранению объекта культурного наследия

или его отдельных элементов, сохранению историко-градостроительной или природной среды объекта культурного наследия.