



ИНСПЕКЦИЯ ПО ОХРАНЕ ОБЪЕКТОВ КУЛЬТУРНОГО НАСЛЕДИЯ КОСТРОМСКОЙ ОБЛАСТИ

ПРИКАЗ

от 27 июня 2017 года № 66

г. Кострома

**Об установлении границы и правового режима использования
территории объектов культурного наследия регионального значения
«Жилой дом XIX века», «Усадьба городская, 1-я пол. XIX в.: Флигель,
1-я пол. XIX в.», расположенных по адресу:
Костромская область, г. Кострома, ул. Козуева, 34, 34 Б**

В соответствии с Федеральным законом от 25 июня 2002 года № 73-ФЗ «Об объектах культурного наследия (памятниках истории и культуры) народов Российской Федерации», Законом Костромской области от 01 апреля 2004 года № 184-ЗКО «Об объектах культурного наследия (памятников истории и культуры), расположенных на территории Костромской области», Положением об инспекции по охране объектов культурного наследия Костромской области, утвержденным постановлением губернатора Костромской области от 16 ноября 2015 года № 206 «Об инспекции по охране объектов культурного наследия Костромской области»,

ПРИКАЗЫВАЮ:

1. Установить границу территории объектов культурного наследия регионального значения «Жилой дом XIX века», «Усадьба городская, 1-я пол. XIX в.: Флигель, 1-я пол. XIX в.» расположенных по адресу: Костромская область, г. Кострома, ул. Козуева, 34, 34 Б (адрес согласно выписке из адресного реестра от 18 ноября 2014 года: Костромская область, г. Кострома, ул. Козуева, д. 34/1) (приложение № 1);

2. Установить правовой режим использования территории объектов культурного наследия регионального значения «Жилой дом XIX века», «Усадьба городская, 1-я пол. XIX в.: Флигель, 1-я пол. XIX в.» расположенных по адресу: Костромская область, г. Кострома, ул. Козуева, 34, 34 Б (адрес согласно выписке из адресного реестра от 18 ноября 2014 года: Костромская область, г. Кострома, ул. Козуева, д. 34/1) (приложение №2);

3. Настоящий приказ вступает в силу со дня его официального опубликования.

Начальник инспекции



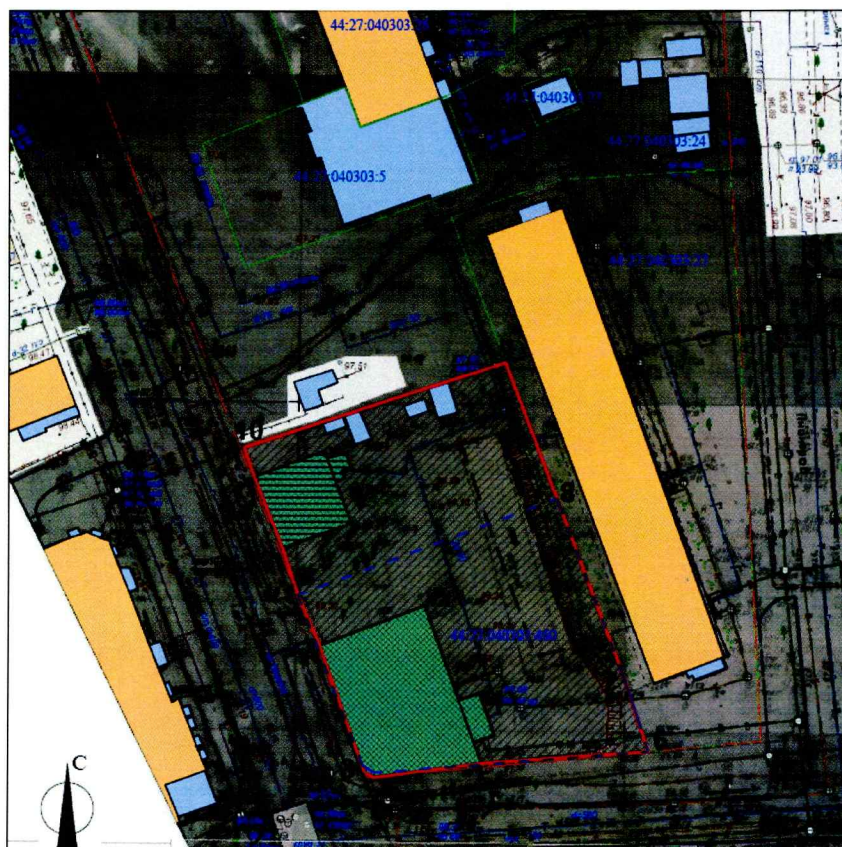
С.Е. Голикова

УТВЕРЖДЕНА
 приказом инспекции по охране
 объектов культурного наследия
 Костромской области
 от « 27 » июля 2017 № 66


ГРАНИЦА

территории объектов культурного наследия регионального значения
 «Жилой дом XIX века», «Усадьба городская, 1-я пол. XIX в.: Флигель, 1-я
 пол. XIX в.», расположенных по адресу: Костромская область,
 г. Кострома, ул. Козуева, 34, 34 Б

1. Схема границы территории объектов культурного наследия
 регионального значения «Жилой дом XIX века», «Усадьба городская,
 1-я пол. XIX в.: Флигель, 1-я пол. XIX в.», расположенных по адресу:
 Костромская область, г. Кострома, ул. Козуева, 34, 34 Б



УСЛОВНЫЕ ОБОЗНАЧЕНИЯ:

-  - объект культурного наследия регионального значения "Жилой дом XIX века".
-  - объект культурного наследия регионального значения "Усадьба городская, 1-я пол. XIX в.: Флигель, 1-я пол. XIX в.".
-  - устанавливаемая территория объекта культурного наследия регионального значения "Усадьба городская, 1-я пол. XIX в.". Общая площадь S=2460,38м².
- - Красные линии, утвержденные в соответствии с действующим законодательством.
- - Граница территории ОКН регионального значения "Жилой дом XIX века" по кадастровому плану земельного участка. №44:27:04 03 03:460.
- - границы территории сопутствующих земельных участков по кадастровому плану. №44:27:04 03 03:27; №44:27:04 03 03:5 №44:27:04 03 03:22; №44:27:04 03 03:26.
- - Устанавливаемая граница территории ОКН регионального значения "Усадьба городская, 1-я пол. XIX в.".
-  - жилые строения вт. пол. XX - нач. XXI в.
-  - нежилые строения.

2. Описание границы территории объектов культурного наследия регионального значения «Жилой дом XIX века», «Усадьба городская, 1-я пол. XIX в.: Флигель, 1-я пол. XIXв.», расположенных по адресу: Костромская область, г. Кострома, ул. Козуева, 34, 34 Б.

Граница территории объектов культурного наследия регионального значения «Жилой дом XIX века», «Усадьба городская, 1-я пол. XIX в.: Флигель, 1-я пол. XIXв.», расположенных по адресу: Костромская область, г. Кострома, ул. Козуева, 34, 34 Б устанавливается по следующим поворотным точкам:

1 – 2: от поворотной точки 1, расположенной на расстоянии 8,31м от западного угла строения по адресу: г. Кострома, ул. Козуева, д. 34, далее до поворотной точки 2, расположенной на западном углу строения по адресу: г. Кострома, ул. Козуева, д.34 (линия проходит по границе кадастрового участка строения по адресу: г. Кострома, ул. Козуева, д. 34 (44:27:040303:460));

2 – 3: от поворотной точки 2 расположенной западном углу строения по адресу: г. Кострома, ул. Козуева, д.34, далее вдоль юго-западной стены по адресу: г. Кострома, ул. Козуева, д.34, далее до поворотной точки 3 на протяжении 20,66 м;

3 – 4: от поворотной точки 3, расположенной на южной части строения, далее вдоль скругленного угла строения выходящего на перекресток улиц Козуева и Горького в г. Костроме, до поворотной точки 4, расположенной на южной стене строения по адресу: г. Кострома, ул. Козуева, д.34 на расстоянии 1,66 м от 3;

4 – 5: от поворотной точки 4, далее вдоль юго-восточной стены строения по адресу: г. Кострома, ул. Козуева, д.34/1 на протяжении 16,48м, до поворотной точки 5, расположенной на восточном углу строения по адресу: г. Кострома, ул. Козуева, д.34;

5 – 6: от поворотной точки 5, далее вдоль линии застройки улицы Горького в г. Костроме на протяжении 25,51м до поворотной точки 6;

6 – 7: от поворотной точки 6, далее по смежной границе кадастровых участков 44:27:040303:27, расположенного по адресу: г. Кострома, ул. Юных Пионеров, д.1/3 и 44:27:040303:460, расположенного по адресу: г. Кострома, ул. Козуева д.34/1, на протяжении 11,65. до точки 7;

7 – 8: от поворотной точки 7, далее по смежной границе кадастровых участков 44:27:040303:27, расположенного по адресу ул. Юных Пионеров д.1/3 и 44:27:040303:460 расположенного по адресу: г. Кострома, ул. Козуева, д.34 на протяжении 29,68 м, до поворотной точки 8;

8 – 9: от поворотной точки 8, далее по границе кадастрового участка 44:27:040303:27 расположенного по адресу: г. Кострома, ул. Юных Пионеров д.1/3, на протяжении 22,23м до поворотной точки 9;

9 – 10: от поворотной точки 9, далее параллельно северо-западной стене строения по адресу: г. Кострома, ул. Козуева, д.34 Б на протяжении 41,83м до точки 10;

10 – 1: от поворотной точки 10 расположенной на расстоянии 4,71м от западного угла строения по адресу: г. Кострома, ул. Козуева, д. 34 Б, далее параллельно юго-западной стене строения по адресу: г. Кострома, ул. Козуева, д.34 Б на протяжении 24,03м, до поворотной точки 1,

расположенной на западном углу строения по адресу: г. Кострома, ул. Козуева, д.34;

3. Координаты характерных точек границы территории объектов культурного наследия регионального значения «Жилой дом XIX века», «Усадьба городская, 1-я пол. XIX в.: Флигель, 1-я пол. XIXв.», расположенных по адресу: Костромская область, г. Кострома, ул. Козуева, 34, 34 Б:

Обозначение характерной точки	Координаты характерных точек во Всемирной геодезической системе координат (WGS-84)		Координаты характерных точек в местной системе координат (МСК-44)	
	Северной широты	Восточной долготы	X	Y
1	57°46'38.862"	57°46'38.862"	292022.50	1212837.22
2	57°46'38.615"	57°46'38.615"	292014.83	1212840.55
3	57°46'37.988"	57°46'37.988"	291995.35	1212847.42
4	57°46'37.962"	57°46'37.962"	291994.53	1212848.86
5	57°46'38.037"	57°46'38.037"	291996.70	1212865.19
6	57°46'38.103"	57°46'38.103"	291998.51	1212890.64
7	57°46'38.460"	57°46'38.460"	292009.58	1212887.01
8	57°46'39.354"	57°46'39.354"	292037.36	1212876.57
9	57°46'39.590"	57°46'39.590"	292058.16	1212868.72
10	57°46'40.024"	57°46'40.024"	292045.09	1212828.98

УТВЕРЖДЕН
приказом инспекции по охране
объектов культурного наследия
Костромской области
от « 27 » июня 2017 № 66

ПРАВОВОЙ РЕЖИМ

использования территории объектов культурного наследия регионального значения «Жилой дом XIX века», «Усадьба городская, 1-я пол. XIX в.: Флигель, 1-я пол. XIXв.», расположенных по адресу: Костромская область, г. Кострома, ул. Козуева, 34, 34 Б

1. Правовой режим использования территории объектов культурного наследия регионального значения «Жилой дом XIX века», «Усадьба городская, 1-я пол. XIX в.: Флигель, 1-я пол. XIXв.», расположенных по адресу: Костромская область, г. Кострома, ул. Козуева, 34, 34 Б, в пределах координат характерных точек границы территории объекта культурного наследия 1-2-3-4-5-6-7-8-9-10, согласно приложению № 1 к настоящему приказу:

2. На территории объекта культурного наследия разрешается ведение хозяйственной деятельности, не противоречащей требованиям обеспечения сохранности объекта культурного наследия и позволяющей обеспечить функционирование объекта культурного наследия в современных условиях:

1) проведение работ по установке информационных надписей и обозначений, содержащих сведения об объекте культурного наследия;

2) проведение работ по благоустройству территории объекта культурного наследия, направленных на сохранение, использование и популяризацию объекта культурного наследия;

3) осуществление хозяйственной деятельности, необходимой для обеспечения сохранности объекта культурного наследия;

4) прокладка подземных инженерных коммуникаций, необходимых для сохранения и функционирования объекта культурного наследия;

5) проведение работ, направленных на обеспечение визуального восприятия объекта культурного наследия в его градостроительной и природной среде, в том числе сохранение и восстановление сложившегося в природном ландшафте соотношения открытых и закрытых пространств;

6) проведение работ по обеспечению пожарной безопасности объекта культурного наследия, его защиты от динамических воздействий.

3. На территории объекта культурного наследия запрещается:

1) строительство объектов капитального строительства;

2) увеличение объемно-пространственных характеристик существующих на территории памятника или ансамбля объектов капитального строительства;

3) проведение земляных, строительных, мелиоративных и иных работ, за исключением работ по сохранению объекта культурного наследия

или его отдельных элементов, сохранению историко-градостроительной или природной среды объекта культурного наследия.